

İSTATİSTİKLERLE

HATAY - KAHRAMANMARAŞ - OSMANİYE





Bu yayının hazırlanmasına değerli katkılarını sunan
TÜİK Hatay Bölge Müdürlüğü'ne teşekkür ederiz.



Hazırlayan: M. Emre NAKIŞ
Katkı Sağlayanlar: Serdar ÇINAR
: Ayten TAŞ
: Figen GÖKŞEN

Tasarım ve Baskı
Şapka ve Fil Reklam Ajansı

İÇİNDEKİLER

Temel
Göstergeler

- 04 -

Arazi
Verileri

- 09 -

İklim
Göstergeleri

- 12 -

Nüfus

- 15 -

Göç

- 18 -

Demografi

- 22 -

Yaşam
Memnuniyeti

- 26 -

Sağlık

- 27 -

Eğitim, Kültür

- 29 -

Adalet, Seçim

- 36 -

Çevre

- 37 -

Enerji

- 40 -

Bina İnşaatı

- 42 -

Ulaştırma

- 44 -

İş Gücü ve İş
İstatistikleri

- 46 -

Gelir, Tüketim

-48 -

Fiyat

- 50 -

Dış Ticaret

- 52 -

Ulusal Hesaplar

- 55 -

Maliye

- 56 -

Tarım

- 58 -

Yatırım

- 66 -

TEMEL GÖSTERGELER

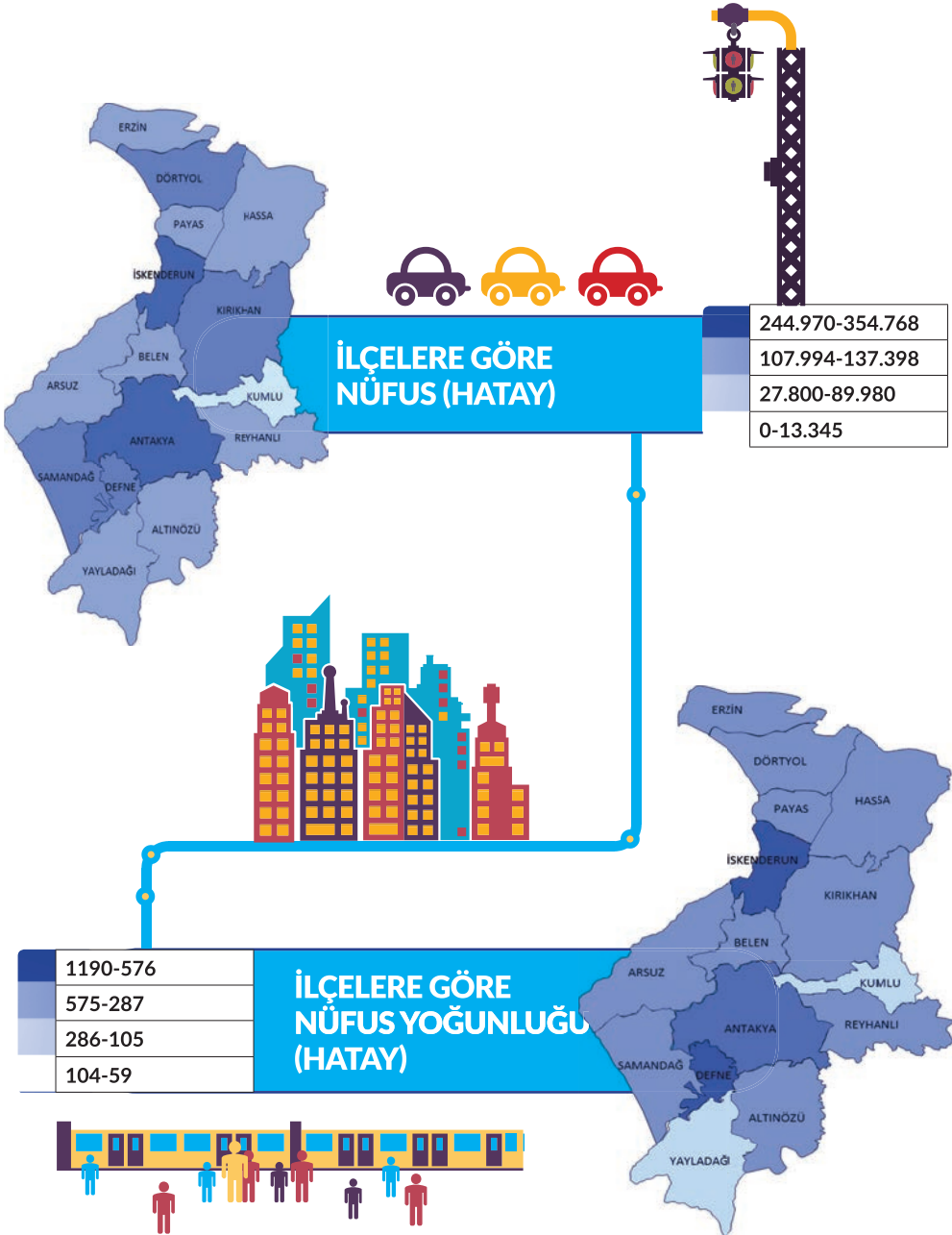


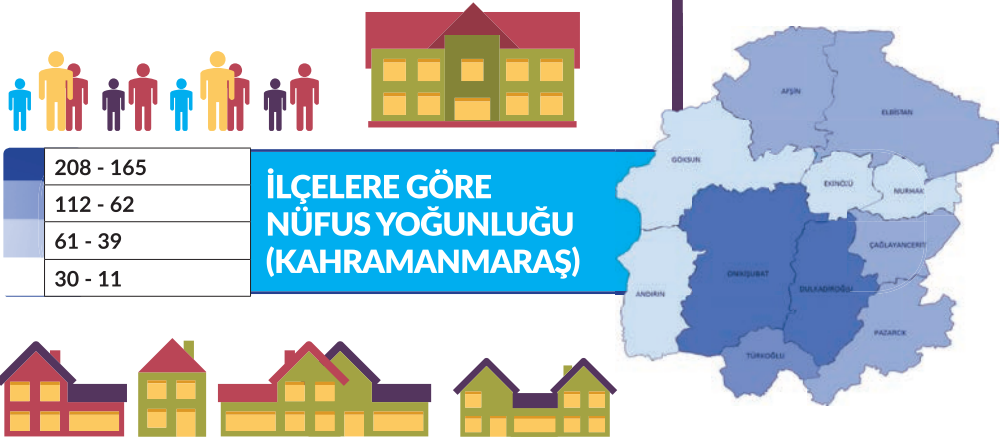
Sıra No	Gösterge	Birim	Türkiye		TR63 Bölgesi		Hatay		Kahramanmaraş		Osmaniye	
			2010	2014	2010	2014	2010	2014	2010	2014	2010	2014
1	Nüfus yoğunluğu, 2014	kişi/km ²	96	101	129	134	254	261	73	76	153	162
2	Toplam yaş bağımlılık oranı, 2014	yüzde	48,89	47,6	56,12	55,83	53,77	54,49	60,1	58,72	55,01	53,8
3	Yıllık nüfus artış hızı, 2014	Binde	15,9	13,3	15,7	12,3	22,0	11,1	7,04	12,32	15,6	15,56
4	Cinsiyet oranı, 2014	yüzde	100,99	100,7	103,1	102	104,39	101,04	102,44	103,35	100,57	102,02
5	Net göç hızı, 2014	Binde	-	-	-	-	-2,7	-4,3	-7,1	-3	-0,1	-0,7
6	Okuma yazma bilen oranı (6+ yaş), 2014	yüzde	93,96	96,13	92,5	95,59	93,4	97,37	91,33	93,94	92,26	93,83
7	İlkokulda öğretmen başına öğrenci sayısı, 2012-2014	kişi	20	18	20	18	20	18	21	19	20	17
8	Yüzbin kişi başına hastane yatak sayısı, 2013	adet	250	264	166	191	152	182	179	203	180	189
9	Uzman hekim sayısı, 2013	kişi	63.563	73.886	1.666	1.939	818	986	572	637	276	316
10	Bin kişi başına halk kütüphanelerinden yararlanma sayısı, 2014	adet	262	268	246	193	158	168	299	168	403	319



Sıra No	Birim	Türkiye		TR63 Bölgesi		Hatay		Kahramanmaraş		Osmaniye		
		2010	2014	2010	2014	2010	2014	2010	2014	2010	2014	
11	Belediyelerde kişi başı temin edilen günlük su miktarı, 2010-2012	litre/kişi-gün	216	216	204	216	193	227	226	209	185	197
12	Kişi başına toplam elektrik tüketimi, 2013	KWh	2.334	2.583	3.083	3.879	3.419	3.850	2.871	3.204	2.506	5.420
13	Bin kişi başına otomobil sayısı, 2014	adet	102	127	76	105	76	108	69	93	90	123
14	Bir milyon nüfusta trafik kaza sayısı, 2013	adet	1584	2169	1430	2522	1310	2398	1470	2273	1711	3433
15	İşsizlik oranı, 2010-2013	yüzde	11,9	9,9	13,6	15,4	13,9	12,2	12,8	11,6	14,4	14
16	Kişi başına ihracat, 2014	dolar	1.545	2.029	767	1.000	1.147	1.392	509	833	157	185
17	Kişi başına ithalat, 2014	dolar	2.517	3.117	1.419	1.763	2.115	2.209	772	1.127	682	1.793
18	Kişi başına bitkisel üretim değeri, 2014	TL	1.086	1.261	1.463	1.440	1.528	1.481	1.158	1.306	1.926	1.605
19	Kişi başına canlı hayvanlar değeri, 2014	TL	636	805	378	519	292	320	383	716	632	696
20	Kişi başına hayvansal ürünler değeri, 2014	TL	517	571	256	182	206	119	266	253	389	216

*Bu yayında kaynak verilmeyen tablolarda TÜİK verileri kullanılmıştır.

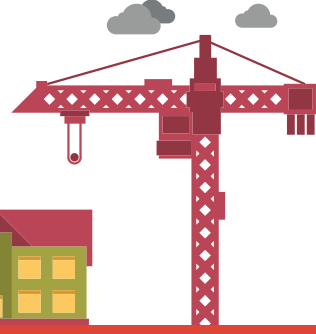
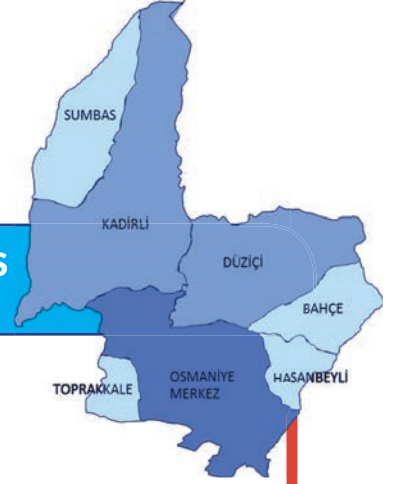






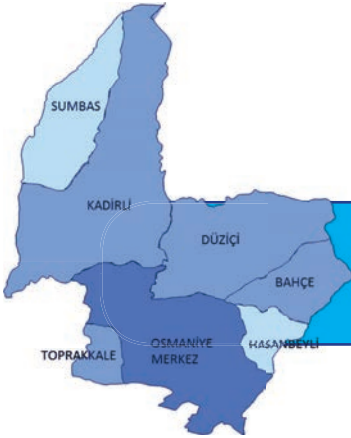
249.136 - 119.048
119.047 - 80.430
21.042 - 4.623

İLÇELERE GÖRE NÜFUS (OSMANİYE)

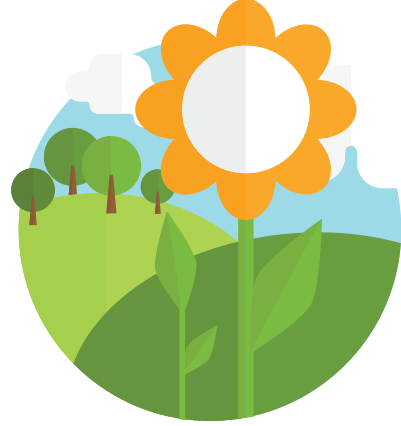


İLÇELERE GÖRE NÜFUS YOĞUNLUĞU (OSMANİYE)

326 - 148
147 - 109
37 - 36



ARAZİ VERİLERİ



	Birim	Türkiye		TR63 Bölgesi	
		2010	2014	2010	2014
Toplam Yüzölçümü	km ²	785.347	785.347	23.607	23.364
Tarla, Ekilen Alan	dekar	163.330.020	157.818.172	5.855.740	4.704.690
Tarla, Nadas	dekar	42.490.255	41.076.182	115.657	530.102
Sebze	dekar	8.015.980	8.041.439	508.263	450.376
Meyve	dekar	30.105.797	32.428.112	1.498.960	1.680.458
Süs Bitkileri	dekar	-	48.909	-	111
Toplam Tarım Alanı	dekar	243.942.052	239.412.814	7.978.620	7.365.736

	Birim	Hatay		Kahramanmaraş		Osmaniye	
		2010	2014	2010	2014	2010	2014
Toplam Yüzölçümü	km ²	5.867	5.524	14.525	14.520	3.215	3.320
Tarla, Ekilen Alan	dekar	1.582.253	1.337.813	2.785.341	2.369.154	1.488.146	997.722
Tarla, Nadas	dekar	-	27.202	115.185	495.561	472	7.339
Sebze	dekar	366.105	311.117	98.628	104.922	43.530	34.337
Meyve	dekar	782.787	828.678	583.939	693.803	132.234	157.977
Süs Bitkileri	dekar	-	92	-	19	-	-
Toplam Tarım Alanı	dekar	2.731.145	2.504.902	3.583.093	3.663.459	1.664.382	1.197.375

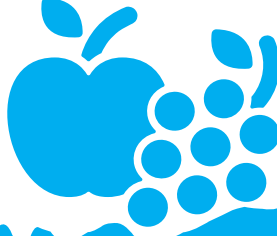
	Türkiye		TR63 Bölgesi	Türkiye'ye Oranı
Tarla, Ekilen Alan	157.818.172	Tarla, Ekilen Alan	4.704.689	3,0%
Tarla, Nadas	41.076.182	Tarla, Nadas	530.102	1,3%
Sebze	8.041.439	Sebze	450.376	5,6%
Meyve	32.428.112	Meyve	1.680.458	5,2%
Süs Bitkileri	48.909	Süs Bitkileri	111	0,2%

İstatistiklerle TR63 Bölgesi

Türkiye'deki
meyve alanlarının

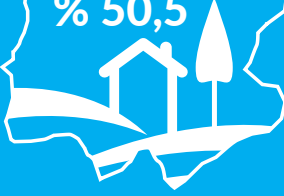
% 5,2'si

TR63 Bölgesinde



Bölgedeki en çok
tarla alanı
Kahramanmaraş
ilinde

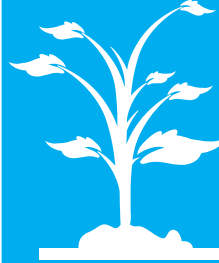
% 50,5



Türkiye'deki sebze
üretim alanlarının

% 5,6'sı

TR63 Bölgesinde



TR63 Bölgesindeki
sebze alanlarının

%69'u

Hatay ilindedir.



TR63 Bölgesindeki
tarlaların

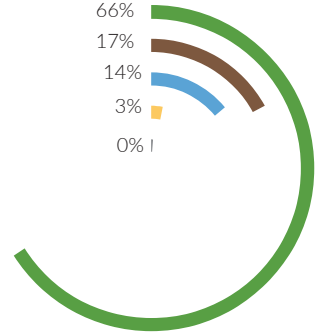
%21,2'si

Osmaniye ilindedir.



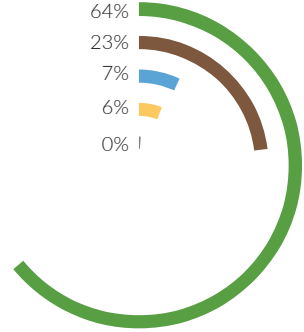
Hatay Arazi Verileri, 2014

	Dekar	Türkiye'ye Oranı	TR63 Bölgesine Oranı
Tarla, Ekilen Alan	1.337.813	0,8%	28,4%
Tarla, Nadas	27.202	0,1%	5,1%
Sebze	311.117	3,9%	69,1%
Meyve	828.678	2,6%	49,3%
Süs Bitkileri	92	0,2%	83,0%



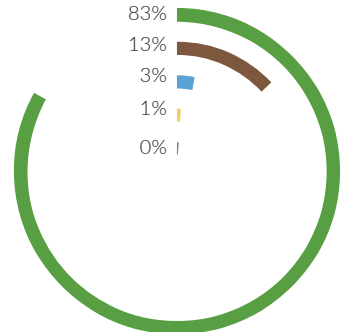
Kahramanmaraş Arazi Verileri, 2014

	Dekar	Türkiye'ye Oranı	TR63 Bölgesine Oranı
Tarla, Ekilen Alan	2.369.154	1,5%	50,4%
Tarla, Nadas	495.561	1,2%	93,5%
Sebze	104.922	1,3%	23,3%
Meyve	693.803	2,1%	41,3%
Süs Bitkileri	19	0,0%	17,0%



Osmaniye Arazi Verileri, 2014

	Dekar	Türkiye'ye Oranı	TR63 Bölgesine Oranı
Tarla, Ekilen Alan	997.722	0,6%	21,2%
Tarla, Nadas	7.339	0,0%	1,4%
Sebze	34.337	0,4%	7,6%
Meyve	157.977	0,5%	9,4%
Süs Bitkileri	0	0,0%	0,0%



İKLİM GÖSTERGELERİ



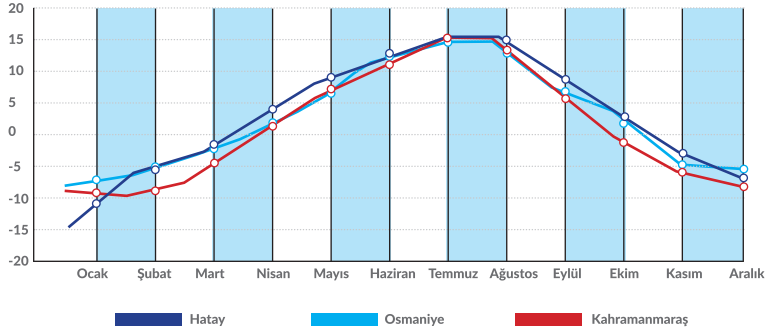
	Birim	Hatay	Kahramanmaraş	Osmaniye
		1950-2014	1950-2014	1950-2014
Ocak	Celcius	-14,6	-9	-8,5
Şubat	Celcius	-6,8	-9,6	-6,8
Mart	Celcius	-4,2	-7,6	-4
Nisan	Celcius	1,5	-1,8	0,1
Mayıs	Celcius	7,7	5	4,6
Haziran	Celcius	11,6	10,3	11,5
Temmuz	Celcius	15,9	15,6	15
Ağustos	Celcius	15,4	15,7	15
Eylül	Celcius	7,9	8,6	7,8
Ekim	Celcius	4	0	4,1
Kasım	Celcius	-3	-5,6	-4,5
Aralık	Celcius	-6,6	-7,6	-5,4

	Birim	Hatay	Kahramanmaraş	Osmaniye
		1950-2014	1950-2014	1950-2014
Ocak	Celcius	20,5	18,7	23,7
Şubat	Celcius	25	22,4	26,2
Mart	Celcius	30,5	29,2	32
Nisan	Celcius	37,5	36	36,5
Mayıs	Celcius	41,6	38	41,7
Haziran	Celcius	43,2	42	42,6
Temmuz	Celcius	43,4	45,2	42,8
Ağustos	Celcius	43,9	44,4	42
Eylül	Celcius	42,6	41,3	41,2
Ekim	Celcius	39,2	37,2	38,3
Kasım	Celcius	32,5	28,9	31
Aralık	Celcius	25,1	24	29

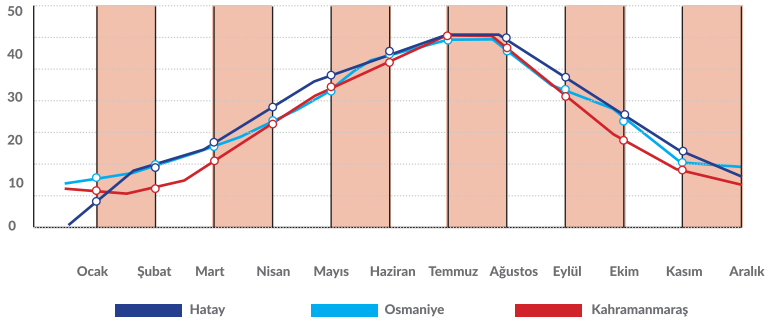
	Birim	Hatay	Kahramanmaraş	Osmaniye
		1950-2014	1950-2014	1950-2014
Ocak	Saat	3,2	3,2	4,4
Şubat	Saat	4,3	4,1	5,2
Mart	Saat	6	5,3	6,3
Nisan	Saat	7,3	6,4	7,4
Mayıs	Saat	9,3	8,3	9,4
Haziran	Saat	11,6	10,2	10,4
Temmuz	Saat	11,3	10,5	10,4
Ağustos	Saat	10,5	10,1	10,2
Eylül	Saat	9,4	9	9,6
Ekim	Saat	7,1	6,5	7,5
Kasım	Saat	4,5	4,3	5,6
Aralık	Saat	3,1	3,2	5,6

	Birim	Hatay	Kahramanmaraş	Osmaniye
		1950-2014	1950-2014	1950-2014
Ocak	Gün	14,7	11,9	8,5
Şubat	Gün	13,4	11,6	8,6
Mart	Gün	13	11,7	9,7
Nisan	Gün	9,6	10,9	9,8
Mayıs	Gün	5,8	7,9	7,2
Haziran	Gün	2,2	2,4	3
Temmuz	Gün	0,6	0,5	1,3
Ağustos	Gün	0,7	0,4	1,1
Eylül	Gün	3,5	2	3,3
Ekim	Gün	7,3	6,3	6,6
Kasım	Gün	8,9	8,4	6,8
Aralık	Gün	13,7	11,6	8,6

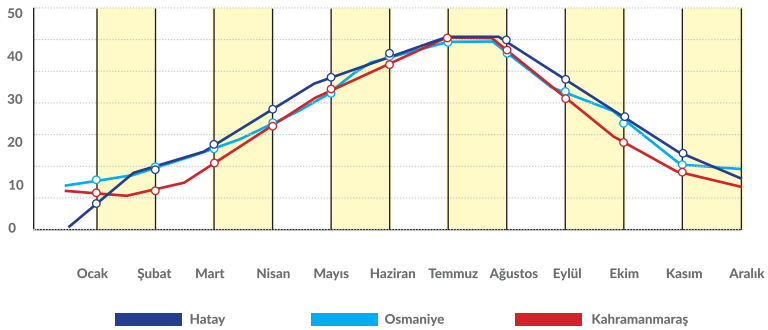
Minimum Sıcaklıklar 1950-2014



Maksimum Sıcaklıklar 1950-2014



Ortalama Güneşlenme Süresi 1950-2014

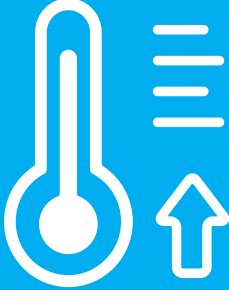
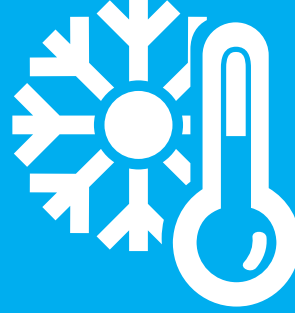


İstatistiklerle TR63 Bölgesi

1950-2014 yılları arasında TR63 Bölgesinde minimum sıcaklık

-14,6° C

ile Hatay ilinde ölçülmüştür



1950-2014 yılları arasında TR63 Bölgesinde maksimum sıcaklık

45,2° C

ile Kahramanmaraş ilinde ölçülmüştür

Bölgeye  yaz aylarında yağış

neredeyse hiç düşmezken

 kış aylarında

ortalama **12**    gün yağış görülmektedir

NÜFUS



Yıllara Göre Nüfus

	Birim	Türkiye	TR63 Bölgesi	Hatay	Kahramanmaraş	Osmaniye
2007	kişi	70.586.256	2.843.518	1.386.224	1.004.414	452.880
2008	kişi	71.517.100	2.907.289	1.413.287	1.029.298	464.704
2009	kişi	72.561.312	2.957.713	1.448.418	1.037.491	471.804
2010	kişi	73.722.988	3.004.608	1.480.571	1.044.816	479.221
2011	kişi	74.724.269	3.013.790	1.474.223	1.054.210	485.357
2012	kişi	75.627.384	3.038.983	1.483.674	1.063.174	492.135
2013	kişi	76.667.864	3.077.753	1.503.066	1.075.706	498.981
2014	kişi	77.695.904	3.115.681	1.519.836	1.089.038	506.807

Yıllara Göre Nüfus Artış Hızı

	Birim	Türkiye	TR63 Bölgesi	Hatay	Kahramanmaraş	Osmaniye
2007	Binde	-	-	-	-	-
2008	Binde	13,1	22,13	19,33	25,14	24,01
2009	Binde	14,5	17,2	24,55	7,93	15,16
2010	Binde	15,88	15,73	21,96	7,04	15,6
2011	Binde	13,49	3,05	-4,3	8,95	12,72
2012	Binde	12,01	8,32	6,39	8,47	13,87
2013	Binde	13,66	12,68	12,99	11,72	13,81
2014	Binde	13,32	12,25	11,1	12,32	15,56

Yıllara Göre Nüfus Yoğunluğu

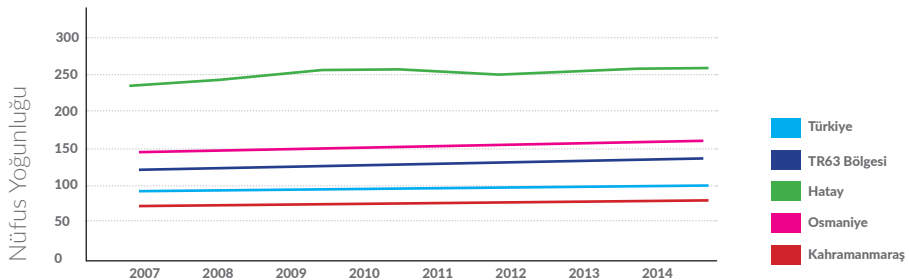
	Birim	Türkiye	TR63 Bölgesi	Hatay	Kahramanmaraş	Osmaniye
2007	kişi/km ²	92	122	238	70	145
2008	kişi/km ²	93	125	242	72	149
2009	kişi/km ²	94	127	249	72	151
2010	kişi/km ²	96	129	254	73	153
2011	kişi/km ²	97	129	253	73	155
2012	kişi/km ²	98	130	255	74	158
2013	kişi/km ²	100	132	258	75	160
2014	kişi/km ²	101	134	261	76	162

Yaş Grubuna Göre Nüfus

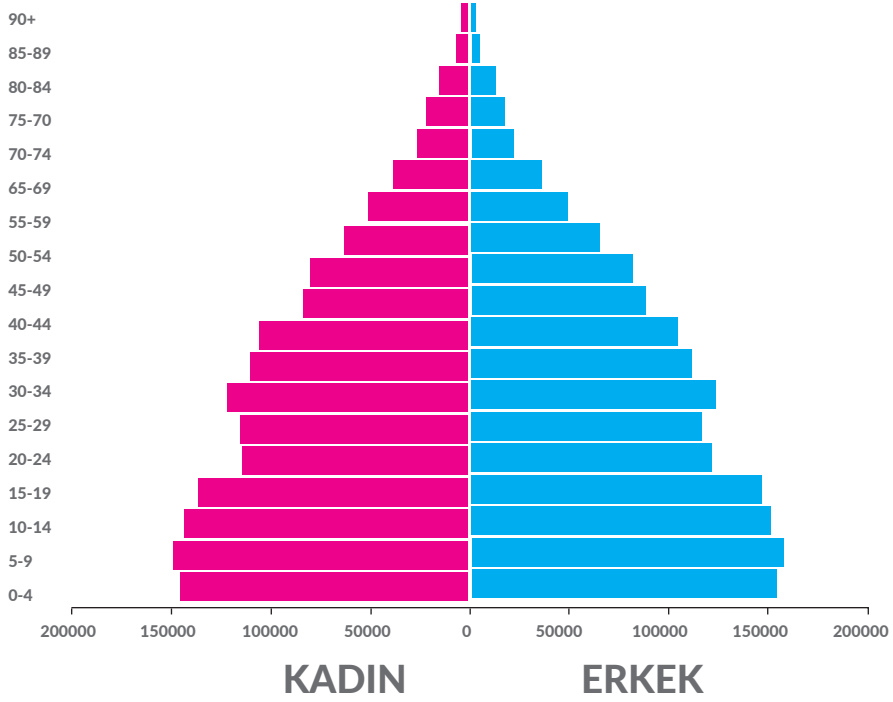
	Birim	Türkiye		TR63 Bölgesi		Hatay		Kahramanmaraş		Osmaniye	
		2010	2014	2010	2014	2010	2014	2010	2014	2010	2014
0-4	kişi	6.178.723	6.294.533	304.770	301.689	146.797	147.261	110.830	107.929	47.143	46.499
5-9	kişi	6.131.118	6.315.628	294.504	308.477	142.230	149.824	106.947	110.033	45.327	48.620
10-14	kişi	6.568.741	6.252.269	303.393	297.174	146.152	142.668	108.618	107.588	48.623	46.918
15-19	kişi	6.277.307	6.518.921	271.526	283.860	128.519	136.116	98.297	101.723	44.710	46.021
20-24	kişi	6.267.787	6.263.460	260.590	237.099	140.964	115.907	82.551	83.414	37.075	37.778
25-29	kişi	6.437.922	6.273.202	254.330	233.306	123.000	112.704	92.423	83.456	38.907	37.146
30-34	kişi	6.209.967	6.516.294	240.345	246.305	118.479	118.652	84.423	88.515	37.443	39.138
35-39	kişi	5.566.117	5.918.336	214.187	223.056	107.463	109.678	72.515	77.087	34.209	36.291
40-44	kişi	4.594.723	5.510.337	173.082	210.970	88.639	105.637	56.651	70.494	27.792	34.839
45-49	kişi	4.700.291	4.674.262	175.016	173.199	89.484	88.827	55.594	55.011	29.938	29.361
50-54	kişi	3.706.289	4.438.422	132.356	161.741	68.442	82.754	41.761	51.626	22.153	27.361
55-59	kişi	3.264.313	3.656.563	116.535	129.044	56.550	64.807	38.500	41.229	21.485	23.008
60-64	kişi	2.491.954	2.870.715	86.593	100.889	41.282	48.703	29.871	33.601	15.440	18.585
65-69	kişi	1.807.292	2.215.704	57.702	76.550	24.784	35.482	22.622	27.525	10.296	13.543
70-74	kişi	1.420.784	1.557.235	47.548	48.466	22.620	19.519	17.267	20.127	7.661	8.820
75-79	kişi	1.118.047	1.104.178	38.328	38.941	19.483	20.021	13.133	13.201	5.712	5.719
80-84	kişi	664.301	840.410	22.317	28.426	10.394	13.789	8.416	10.192	3.507	4.445
85-89	kişi	244.362	360.158	8.337	11.796	3.844	5.354	3.174	4.471	1.319	1.971
90+	kişi	72.950	115.277	3.149	4.693	1.445	2.133	1.223	1.816	481	744

Yaş bağımlılık oranları, Ortanca yaş ve Ortalama hanehalkı büyüklüğü

Gösterge	Birim	Türkiye		TR63 Bölgesi		Hatay		Kahramanmaraş		Osmaniye	
		2010	2014	2010	2014	2010	2014	2010	2014	2010	2014
Ortanca yaş	yaş	29,2	30,7	26,1	27,2	26,45	28,02	25,82	27,03	27,15	28,71
Toplam yaş bağımlılık oranı	yüzde	48,89	47,60	56,12	55,83	53,77	54,49	60,10	58,72	55,01	53,80
Yaşlı bağımlılık oranı (65+ yaş)	yüzde	10,76	11,76	9,22	10,45	8,58	9,79	10,09	11,27	9,37	10,69
Genç bağımlılık oranı (0-14 yaş)	yüzde	38,13	35,83	46,90	45,38	45,20	44,70	50,02	47,45	45,64	43,10
15-64 yaş aralığı oranı	yüzde	67,17	67,75	64,05	64,17	65,03	64,73	62,46	63,01	64,51	65,02
Ortalama Hanehalkı Büyüklükleri	kişi	3,9	3,6	-	-	4,4	4	4,6	4,2	4,3	3,9



TR63 Bölgesi Nüfus Piramidi - 2014



İstatistiklerle TR63 Bölgesi

Km²'ye düşen
kişi sayısı en fazla
Hatay ilinde
261 kişi



Bölge nüfusunun % 6,7'si



65 yaş
üzerinde

GÖÇ



Göç Göstergeleri

	Birim	Hatay		Kahramanmaraş		Osmaniye	
		2010	2014	2010	2014	2010	2014
Aldığı göç	kişi	29.752	32.678	21.182	27.619	16.868	17.880
Verdiği göç	kişi	33.730	39.181	28.592	30.903	16.928	18.214
Net göç	kişi	-3.978	-6.503	-7.410	-3.284	-60	-334
Net göç hızı	Binde	-2,7	-4,3	-7,1	-3	-0,1	-0,7

	Sıra	Hatay	Kahramanmaraş	Osmaniye
		2014	2014	2014
En Fazla Göç Aldığı İller	1	İstanbul	Gaziantep	Adana
	2	Adana	İstanbul	Kahramanmaraş
	3	Gaziantep	Adana	Hatay
	4	Mersin	Osmaniye	Gaziantep
	5	Ankara	Hatay	İstanbul
En Az Göç Aldığı İller	1	İğdir	Bartın	İğdir
	2	Ardahan	Bayburt	Ardahan
	3	Artvin	Bilecik	Sinop
	4	Bayburt	Uşak	Rize
	5	Yalova	Ardahan	Bayburt
En Fazla Göç Verdiği İller	1	İstanbul	İstanbul	Adana
	2	Antalya	Gaziantep	Kahramanmaraş
	3	Adana	Osmaniye	İstanbul
	4	Gaziantep	Kayseri	Hatay
	5	Ankara	Ankara	Ankara
En Az Göç Verdiği İller	1	Sinop	Bartın	Sinop
	2	Bartın	İğdir	Ardahan
	3	Ardahan	Sinop	Bayburt
	4	İğdir	Uşak	İğdir
	5	Bayburt	Bilecik	Düzce

İstatistiklerle TR63 Bölgesi

Bölge net göç hızı



negatiftir

Net göç hızı
en yüksek il



Hatay

Binde -4,3



Hatay
ilinde en çok
Adanalı
bulunmakta

Hatay ve Kahramanmaraş
illeri en fazla
İstanbul'a
göç vermekte

İlde ikamet Eden O illiler

	Sıra	Hatay	Kahramanmaraş	Osmaniye
		2014	2014	2014
En fazla nüfus kaydı olan iller	1	Adana	Osmaniye	Kahramanmaraş
	2	Kahramanmaraş	Gaziantep	Şanlıurfa
	3	Osmaniye	Adıyaman	Adana
	4	Gaziantep	Adana	Gaziantep
	5	Şanlıurfa	Malatya	Hatay
En az nüfus kaydı olan iller	1	Yalova	Yalova	Bartın
	2	Bilecik	Bilecik	Yalova
	3	Kırklareli	Bayburt	Tekirdağ
	4	Tekirdağ	Hakkari	Uşak
	5	Burdur	Tekirdağ	Bilecik

İl nüfusuna kayıtlı olup Türkiye'de ikamet edenler

En fazla ikamet ettikleri iller	1	İstanbul	İstanbul	Adana
	2	Antalya	Gaziantep	İstanbul
	3	Mersin	Osmaniye	Hatay
	4	Adana	Ankara	Mersin
	5	Ankara	Adana	Ankara
En az ikamet ettikleri iller	1	Ardahan	Ardahan	Bayburt
	2	Bayburt	Bayburt	Ardahan
	3	İğdir	Sinop	Bartın
	4	Sinop	Bartın	Sinop
	5	Bartın	İğdir	İğdir

Hatay İlinde Suriyeli İstatistikleri

İlçe Adı	Suriyeli Sayısı, 2016	İlçe Nüfusu, 2014	Oran (%)	İlçe Adı	Suriyeli Sayısı, 2016	İlçe Nüfusu, 2014	Oran (%)
İl Merkezi	104.595	492.166	21,3	Erzin	6.320	41.233	15,3
Reyhanlı	110.746	89.980	123,1	Dörtiyol	10.140	117.053	8,7
Kırıkhan	52.715	107.994	48,8	Hassa	7.691	54.146	14,2
Yayladağı	10.206	27.800	36,7	Kumlu	6.578	13.345	49,3
Altınözü	16.900	61.341	27,6	Belen	8.337	30.577	27,3
İskenderun	36.704	244.970	15,0	Payas	4.056	39.857	10,2
				Toplam	374.988	1.519.836	24,7

Kaynak: Hatay Valiliği, 2016

Hatay İlinde Bulunan Barınma Merkezlerindeki Suriyeli Sayıları, 2016

Barınma Tipi	Barınma Merkezi Mevcudu	Suriyeli Sayısı
Altınözü 1 Çadırkenti	263 bölme	1.331
Altınözü 2 Çadırkenti	622 çadır	2.935
Yayladağı 1 Çadırkenti	236 çadır, 310 bölme	2.727
Yayladağı 2 Çadırkenti	510 çadır	3.186
Apaydın Konteynerkenti	1.181 konteyner	4.879
Toplam		15.058

Kaynak: AFAD, 2016

Kahramanmaraş İlinde Suriyeli İstatistikleri

İlçe Adı	Suriyeli Sayısı, 2016	İlçe Nüfusu, 2014	Oran (%)	İlçe Adı	Suriyeli Sayısı, 2016	İlçe Nüfusu, 2014	Oran (%)
Dulkadiroğlu (Merkez İlçe)	22.878	218.067	10,50%	Elbistan	3.590	141.468	2,50%
Onikişubat (Merkez İlçe)	28.662	384.953	7,44%	Göksun	682	51.415	1,32%
Afşin	1.898	81.390	2,33%	Nurhak	25	12.504	0,19%
Andırın	34	34.038	0,10%	Pazarcık	1.547	67.802	2,28%
Ekinözü	7	11.886	0,05%	Türkoğlu	1.718	69.480	2,47%
				Çağlayancerit	28	23.607	0,11%
				Toplam	61.069	1.096.610	5,56%

Kaynak: Kahramanmaraş Valiliği, 2016

Kahramanmaraş İlinde Bulunan Barınma Merkezlerindeki Suriyeli Sayıları, 2016

Barınma Tipi	Barınma Merkezi Mevcudu	Suriyeli Sayısı
Kahramanmaraş Merkez Çadırkent	3.684 çadır	18.359

Kaynak: AFAD, 2016

Osmaniye İlinde Suriyeli İstatistikleri

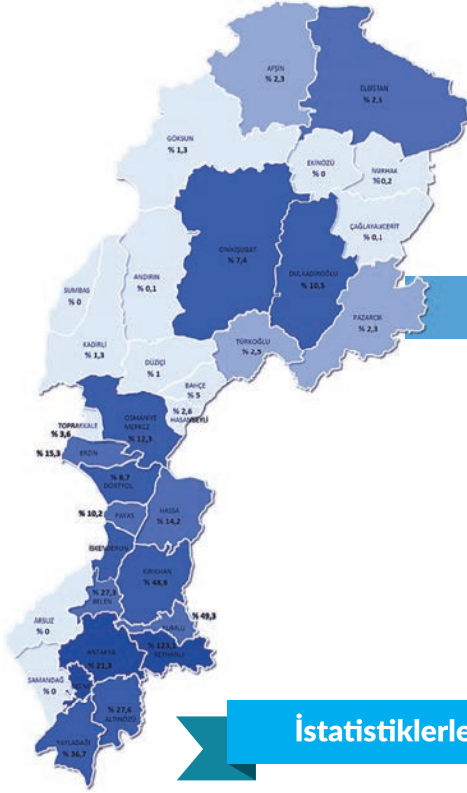
İlçe Adı	Suriyeli Sayısı, 2016	İlçe Nüfusu, 2014	Oran (%)	İlçe Adı	Suriyeli Sayısı, 2016	İlçe Nüfusu, 2014	Oran (%)
Bahçe	540	21.042	4,9%	Merkez	15.694	249.136	12,3%
Düziçi	448	80.430	1,0%	Sumbas	1	14.841	0,0%
Hasanbeyli	58	4.623	2,6%	Toprakkale	340	17.688	3,6%
Kadirli	853	119.047	1,3%	Toplam	34.672	506.807	6,8%

Kaynak: Osmaniye Valiliği, 2016

Osmaniye İlinde Bulunan Barınma Merkezlerindeki Suriyeli Sayıları, 2016

Barınma Tipi	Barınma Merkezi Mevcudu	Suriyeli Sayısı
Cevdetiye Çadırkenti	2.012 çadır	9.506

Kaynak: AFAD, 2016



TR63 Bölgesi İlçelere Göre Suriyeli Mekansal Dağılımı

	Suriyeli Sayısı
	110.746 - 104.595
	52.715 - 10.140
	8.337 - 3.590
	1.898 - 1.547
	853 - 0

Not: Yüzdeler, Suriyelilerin nüfusa oranını göstermektedir.

İstatistiklerle TR63 Bölgesi

Hatay ilinde
390.053
Suriyeli
Türkiye'deki Suriyelilerin
%16'sı

Kahramanmaraş ilinde
79.428
Suriyeli
Türkiye'deki Suriyelilerin
%3,3'ü

Osmaniye ilinde
44.178
Suriyeli
Türkiye'deki Suriyelilerin
%2'si

Hatay'da
1 Konteynerkent
6 Çadırkent

Kahramanmaraş'ta
1 Çadırkent
3.684 çadır

Osmaniye'de
1 Çadırkent
2.012 çadır

DEMOGRAFI



Yasal medeni duruma göre nüfus

	Birim	Türkiye		TR63 Bölgesi		Hatay		Kahramanmaraş		Osmaniye	
		2010	2014	2010	2014	2010	2014	2010	2014	2010	2014
Hiç evlenmedi	kişi	15.064.319	15.998.024	606.724	606.152	322.761	308.085	189.242	198.286	94.721	99.781
Evli	kişi	35.098.388	37.228.272	1.358.454	1.444.001	652.778	691.522	484.007	513.190	221.669	239.289
Boşandı	kişi	1.562.082	1.979.260	40.932	50.780	21.904	27.182	13.036	15.810	5.992	7.788
Eşi öldü	kişi	2.946.602	3.178.684	92.018	100.914	45.323	49.720	31.047	33.714	15.648	17.480
Toplam	kişi	54.671.391	58.384.240	2.098.128	2.201.847	1.042.766	1.076.509	717.332	761.000	338.030	364.338

Cinsiyete göre ölüm sayıları

	Birim	Türkiye		TR63 Bölgesi		Hatay		Kahramanmaraş		Osmaniye	
		2010	2014	2010	2014	2010	2014	2010	2014	2010	2014
Erkek	kişi	199.964	213.231	6.848	7.363	3.363	3.721	2.340	2.470	1.166	1.172
Kadın	kişi	165.226	176.890	5.569	6.140	2.776	3.109	1.861	2.042	953	989

Evlenme sayıları

Yıl	Birim	Türkiye	TR63 Bölgesi	Hatay	Kahramanmaraş	Osmaniye
2010	kişi	582.715	26.859	12.973	9.658	4.228
2011	kişi	592.775	26.780	13.212	9.286	4.282
2012	kişi	603.751	26.433	13.165	9.152	4.116
2013	kişi	600.138	25.995	12.784	9.018	4.193
2014	kişi	599.704	25.384	12.819	8.556	4.009

Yaş grubuna göre evlenme sayıları, 2014

Yaş Grubu	Birim	Türkiye		TR63 Bölgesi		Hatay		Kahramanmaraş		Osmaniye	
		Gelin	Damat	Gelin	Damat	Gelin	Damat	Gelin	Damat	Gelin	Damat
16-19	kişi	116.275	12.619	7.439	419	3.602	167	2.893	187	944	65
20-24	kişi	213.112	152.863	8.458	6.743	4.013	2.920	2.941	2.726	1.504	1.097
25-29	kişi	147.355	239.621	4.825	10.199	2.454	5.074	1.470	3.445	901	1.680
30-34	kişi	54.787	105.095	1.808	4.415	1.017	2.573	516	1.187	275	655
35-39	kişi	23.916	37.504	904	1.419	511	840	260	395	133	184
40-44	kişi	12.851	17.958	572	713	322	387	148	201	102	125
45-49	kişi	6.710	10.576	289	380	162	213	78	108	49	59
50-54	kişi	4.048	7.068	174	328	100	191	45	92	29	45
55-59	kişi	2.307	4.881	67	204	30	112	27	57	10	35
60-64	kişi	1.174	3.315	32	175	16	102	12	45	4	28
65-69	kişi	580	2.085	23	112	13	61	8	33	2	18
70-74	kişi	243	1.307	8	69	3	34	5	27	0	8
75+	kişi	167	1.405	7	78	3	55	3	20	1	3
Bilinmeyen	kişi	16179	3407	778	130	573	90	150	33	55	7

Boşanma sayıları

Yıl	Birim	Türkiye	TR63 Bölgesi	Hatay	Kahramanmaraş	Osmaniye
2010	kişi	118.568	4.097	2.002	1.492	603
2011	kişi	120.117	3.971	1.917	1.465	589
2012	kişi	123.325	4.164	2.035	1.426	703
2013	kişi	125.305	4.062	2.094	1.313	655
2014	kişi	130.913	4.202	2.126	1.478	598

Yaş grubuna göre boşanma sayıları, 2014

Yaş Grubu	Birim	Türkiye		TR63 Bölgesi		Hatay		Kahramanmaraş		Osmaniye	
		Erkek	Kadın	Erkek	Kadın	Erkek	Kadın	Erkek	Kadın	Erkek	Kadın
15-19	kişi	199	2.734	5	174	0	62	5	89	0	23
20-24	kişi	4.806	16.218	208	735	67	316	106	318	35	101
25-29	kişi	18.931	25.239	780	921	328	435	341	339	111	147
30-34	kişi	27.882	27.332	937	809	467	417	320	280	150	112
35-39	kişi	24.983	21.410	753	569	398	318	248	163	107	88
40-44	kişi	19.895	15.207	607	399	331	248	197	107	79	44
45-49	kişi	13.508	9.149	345	216	216	119	85	65	44	32
50-54	kişi	8.853	5.665	227	148	144	88	62	39	21	21
55-59	kişi	5.176	2.945	131	79	72	42	38	25	21	12
60-64	kişi	2.820	1.422	80	37	43	15	25	13	12	9
65-69	kişi	1.518	607	43	16	18	10	20	5	5	1
70-74	kişi	781	218	30	9	11	5	17	4	2	0
75+	kişi	831	152	35	6	15	2	11	3	9	1
Bilinmeyen	kişi	730	2615	21	84	16	49	3	28	2	7

İntihar sayıları

Yıl	Birim	Türkiye	TR63 Bölgesi	Hatay	Kahramanmaraş	Osmaniye
2010	kişi	2.933	95	40	41	14
2011	kişi	2.677	80	34	34	12
2012	kişi	3.287	118	44	54	20
2013	kişi	3.252	97	46	32	19
2014	kişi	3.065	95	40	33	22

Yaş grubuna göre intihar sayıları, 2014

Yaş Grubu	Birim	Türkiye		TR63 Bölgesi		Hatay		Kahramanmaraş		Osmaniye	
		Erkek	Kadın	Erkek	Kadın	Erkek	Kadın	Erkek	Kadın	Erkek	Kadın
-15	kişi	55	63	5	4	3	2	2	1	0	1
15-24	kişi	514	242	21	9	10	2	5	5	6	2
25-34	kişi	472	139	19	5	11	2	5	3	3	0
35-44	kişi	375	112	6	3	1	1	3	1	2	1
45-54	kişi	351	67	4	0	3	0	1	0	0	0
55-64	kişi	245	61	7	2	3	0	1	0	3	2
65-74	kişi	117	55	3	1	1	0	1	1	1	0
75+	kişi	120	44	5	0	1	0	3	0	1	0
Bilinmeyen	kişi	27	6	1	0	0	0	1	0	0	0

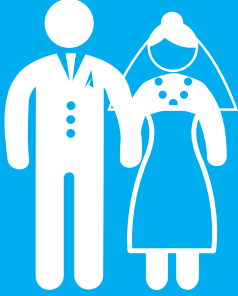
Annenin yaş grubuna göre doğumlar

Yaş Grubu	Birim	Türkiye		TR63 Bölgesi		Hatay		Kahramanmaraş		Osmaniye	
		2010	2014	2010	2014	2010	2014	2010	2014	2010	2014
15'ten az	adet	686	317	30	22	5	10	17	6	8	6
15-19	adet	102.010	84.359	6.714	5.818	3.058	2.874	2.781	2.224	875	720
20-24	adet	343.856	324.101	18.162	16.703	8.494	8.243	6.863	6.076	2.805	2.384
25-29	adet	396.654	413.462	18.456	18.637	8.925	9.283	6.672	6.544	2.859	2.810
30-34	adet	261.497	325.138	11.918	14.449	5.824	7.121	4.178	5.036	1.916	2.292
35-39	adet	117.293	143.763	5.492	6.340	2.665	3.076	1.904	2.187	923	1.077
40-44	adet	24.577	33.892	1.170	1.526	533	739	401	515	236	272
45-49	adet	4.112	2.569	121	85	52	35	44	36	25	14
50+	adet	620	362	18	6	10	2	7	2	1	2
Bilinmeyen	adet	8.572	9.541	387	543	294	424	60	75	33	44

Cinsiyete göre doğumlar

Yaş Grubu	Birim	Türkiye		TR63 Bölgesi		Hatay		Kahramanmaraş		Osmaniye	
		2010	2014	2010	2014	2010	2014	2010	2014	2010	2014
Erkek	kişi	647.211	687.255	31.870	33.060	15.228	16.385	11.673	11.733	4.969	4.942
Kadın	kişi	612.666	650.249	30.598	31.069	14.632	15.422	11.254	10.968	4.712	4.679

İstatistiklerle TR63 Bölgesi



Bölgede toplam

25 bin 384

adet evlilik gerçekleşmiştir



Bölgede toplam

4 bin 202

adet boşanma meydana
gelmiştir



13.503 kişi bölgede ölürken

64.129

doğum gerçekleşmiştir

YAŞAM MEMNUNİYETİ



Cinsiyete göre mutluluk düzeyi; Erkek, 2013

	Birim	Türkiye	Hatay	Kahramanmaraş	Osmaniye
Mutlu	yüzde	56,1	45,7	67,1	42,6
Orta	yüzde	32	41,1	23,9	36
Mutsuz	yüzde	11,9	13,3	9	21,4

Cinsiyete göre mutluluk düzeyi; Kadın, 2013

	Birim	Türkiye	Hatay	Kahramanmaraş	Osmaniye
Mutlu	yüzde	61,9	54,8	69,3	48,9
Orta	yüzde	28,5	35	22,6	38,6
Mutsuz	yüzde	9,6	10,3	8,1	12,6

Cinsiyete göre umut düzeyi; Erkek, 2013

	Birim	Türkiye	Hatay	Kahramanmaraş	Osmaniye
Umutlu	yüzde	76,54	70,71	80,99	73,34
Umutlu değil	yüzde	23,46	29,29	19,01	26,66

Cinsiyete göre umut düzeyi; Kadın, 2013

	Birim	Türkiye	Hatay	Kahramanmaraş	Osmaniye
Umutlu	yüzde	77,46	78,48	74,22	82,81
Umutlu değil	yüzde	22,54	21,52	25,78	17,19

Kamu hizmetlerinden memnuniyet durumu, 2013

	Birim	Türkiye	Hatay	Kahramanmaraş	Osmaniye
Sosyal Güvenlik Kurumu hizmetleri	yüzde	77,9	70,1	91	72,4
Sağlık hizmetleri	yüzde	85,3	83,5	91,9	87,6
Eğitim hizmetleri	yüzde	83,2	80,7	93,6	89,2
Adli hizmetler	yüzde	59,3	48,1	90,4	54,9
Asayiş hizmetleri	yüzde	88,9	89	95,8	93,3
Ulaştırma hizmetleri	yüzde	84,4	81,9	91,9	85,7

SAĞLIK



Toplam hastane sayısı

	Birim	Türkiye	TR63 Bölgesi	Hatay	Kahramanmaraş	Osmaniye
2010	adet	1.397	49	21	19	9
2011	adet	1.410	48	21	19	8
2012	adet	1.483	48	22	17	9
2013	adet	1.517	49	22	19	8
2014	adet	1.546	49	21	19	9

Toplam hastane yatak sayısı

	Birim	Türkiye	TR63 Bölgesi	Hatay	Kahramanmaraş	Osmaniye
2010	adet	184.339	4.984	2.249	1.873	862
2011	adet	188.047	5.260	2.473	1.909	878
2012	adet	200.072	5.718	2.687	2.074	957
2013	adet	202.031	5.864	2.739	2.181	944
2014	adet	-	5.887	2.949	1.913	1.025

Sağlık personeli sayısı

	Birim	Türkiye		TR63 Bölgesi		Hatay		Kahramanmaraş		Osmaniye	
		2010	2014	2010	2014	2010	2014	2010	2014	2010	2014
Uzman hekim	kişi	63.563	73.886	1.666	1.939	818	986	572	637	276	316
Pratisyen hekim	kişi	38.818	38.572	1.462	1.604	667	754	524	550	271	300
Diş hekimi	kişi	21.432	22.295	585	630	337	349	161	176	87	105
Sağlık memuru	kişi	99.302	134.488	3.715	5.270	1.451	2.307	1.441	1.870	823	1.093
Hemşire	kişi	114.772	139.544	3.266	4.534	1.449	2.066	1.206	1.621	611	847
Ebe	kişi	50.343	53.427	1.970	2.060	849	831	716	767	405	462

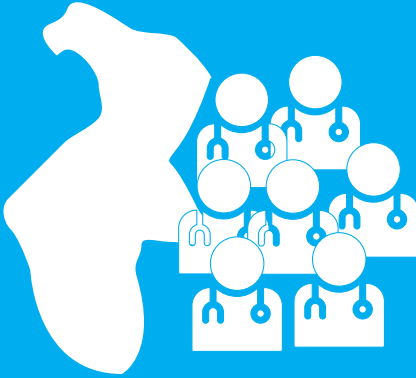
İstatistiklerle TR63 Bölgesi

Bölgede on bin kişi başına

19

hastane
yatağı düşmekteBölgede on bin kişi başına
düşen sağlık
personeli sayısı

52



On bin kişi başına Hatay ilinde

7 uzman
hekim

düşmekte

En yüksek kaba
doğum hızı

Hatay'ın

% 21

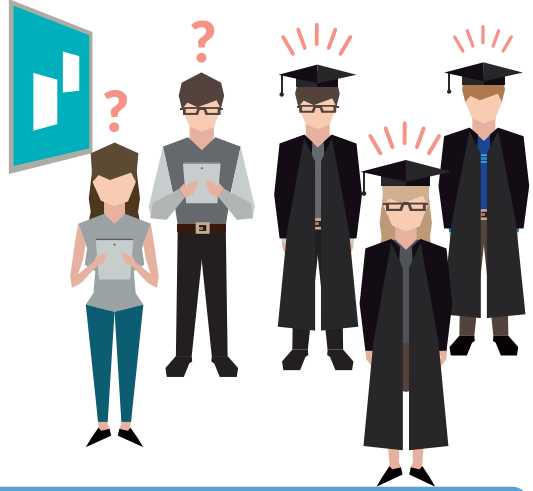
En düşük bebek
ölüm hızı

Osmaniye'nin

% 10,9



EĞİTİM, KÜLTÜR



Eğitim Durumuna Göre Nüfus (6+ yaş)

	Birim	Türkiye		TR63 Bölgesi		Hatay		Kahramanmaraş		Osmaniye	
		2010	2014	2010	2014	2010	2014	2010	2014	2010	2014
Okuma yazma bilmeyen	kişi	3.825.644	2.663.096	190.200	119.173	82.438	34.748	76.165	57.047	31.597	27.378
Okuma yazma bilen fakat bir okul bitirmeyen	kişi	13.448.484	8.919.611	618.355	424.593	306.186	224.195	219.317	142.434	92.852	57.964
İlkokul mezunu	kişi	15.709.975	19.711.895	622.661	813.864	321.353	414.171	209.379	277.718	91.929	121.975
İlköğretim mezunu	kişi	10.820.045	10.690.444	466.263	455.331	227.763	219.449	166.087	166.555	72.413	69.327
Ortaokul veya dengi mezunu	kişi	3.127.204	5.954.049	112.466	238.810	52.199	112.849	37.971	82.224	22.296	43.737
Lise veya dengi mezunu	kişi	11.374.336	12.602.922	389.535	417.348	190.199	198.090	126.308	139.991	73.028	79.267
Yüksekokul veya fakülte mezunu	kişi	4.566.049	7.447.269	127.439	221.295	65.044	109.209	39.608	70.002	22.787	42.084
Yüksek lisans mezunu	kişi	365.791	579.730	6.707	10.299	3.334	4.695	2.471	4.018	902	1.586
Doktora mezunu	kişi	113.862	160.410	2.230	2.697	1.181	1.354	822	1.010	227	333
Bilinmeyen	kişi	2.782.071	928.305	100.300	42.288	52.181	20.161	33.359	15.614	14.760	6.513

Okul Öncesi Eğitimde

	Birim	Türkiye		TR63 Bölgesi		Hatay		Kahramanmaraş		Osmaniye	
		2010	2014	2010	2014	2010	2014	2010	2014	2010	2014
Okul Sayısı	adet	27.606	26.972	1.280	1.309	665	650	412	450	203	209
Öğrenci Sayısı	kişi	1.115.818	1.156.661	68.010	60.025	45.966	33.708	14.466	17.448	7.578	8.869
Öğretmen Sayısı	kişi	48.330	68.038	1.924	2.736	955	1.302	622	900	347	534
Derslik Sayısı	adet	46.336	52.788	2.080	2.270	1.218	1.222	600	716	262	332

İlkokul Eğitiminde

	Birim	Türkiye		TR63 Bölgesi		Hatay		Kahramanmaraş		Osmaniye	
		2010	2014	2010	2014	2010	2014	2010	2014	2010	2014
Okul Sayısı	adet	32.797	27.544	1.627	1.334	645	556	751	587	231	191
Öğrenci Sayısı	kişi	10.981.100	5.434.150	509.893	263.377	245.684	126.920	184.083	94.200	80.126	42.257
Öğretmen Sayısı	kişi	503.328	295.252	23.434	14.611	11.201	7.050	8.309	5.039	3.924	2.522
Derslik Sayısı	adet	339.653	237.760	14.997	10.859	7.518	6.044	5.115	3.219	2.364	1.596

Ortaokul Eğitiminde

	Birim	Türkiye		TR63 Bölgesi		Hatay		Kahramanmaraş		Osmaniye	
		2010	2014	2010	2014	2010	2014	2010	2014	2010	2014
Okul Sayısı	adet	9.281	16.969	335	853	139	421	128	306	68	126
Öğrenci Sayısı	kişi	4.748.610	5.278.107	192.781	246.251	91.696	117.354	65.351	89.792	35.734	39.105
Öğretmen Sayısı	kişi	222.705	296.065	8.794	13.448	3.890	5.992	3.141	5.103	1.763	2.353
Derslik Sayısı	adet	117.760	147.693	4.407	6.563	1.981	2.991	1.538	2.501	888	1.071

Genel Ortaöğretimde

	Birim	Türkiye		TR63 Bölgesi		Hatay		Kahramanmaraş		Osmaniye	
		2010	2014	2010	2014	2010	2014	2010	2014	2010	2014
Okul Sayısı	adet	4.102	3.955	160	149	70	76	55	43	35	30
Öğrenci Sayısı	kişi	2.676.123	2.902.954	110.335	115.285	55.096	58.535	35.779	37.410	19.460	19.340
Öğretmen Sayısı	kişi	118.378	123.160	5.014	4.575	2.401	2.250	1.601	1.348	1.012	977
Derslik Sayısı	adet	68.964	67.826	2.683	2.573	1.284	1.304	836	713	563	556



Mesleki ve Teknik Ortaöğretim Eğitiminde

	Birim	Türkiye		TR63 Bölgesi		Hatay		Kahramanmaraş		Osmaniye	
		2010	2014	2010	2014	2010	2014	2010	2014	2010	2014
Okul Sayısı	adet	5.179	5.106	175	204	69	80	73	84	33	40
Öğrenci Sayısı	kişi	2.072.487	2.788.117	82.446	128.672	36.600	61.229	29.572	45.164	16.274	22.279
Öğretmen Sayısı	kişi	104.327	175.218	3.780	6.984	1.489	2.938	1.540	2.713	751	1.333
Derslik Sayısı	adet	48.796	83.835	1.724	3.263	697	1.396	702	1.246	325	621

Net Okullaşma Oranı, 2014

	Birim	Türkiye	TR63 Bölgesi	Hatay	Kahramanmaraş	Osmaniye
İlkokulda	yüzde	96,3	95,65	95,86	96,12	93,97
Ortaokulda	yüzde	94,35	93,75	94,95	93,36	91
Ortaöğretimde	yüzde	79,37	76,93	79,14	72,06	81,1

İlkokul Eğitiminde

	Birim	Türkiye		TR63 Bölgesi		Hatay		Kahramanmaraş		Osmaniye	
		2010	2014	2010	2014	2010	2014	2010	2014	2010	2014
Okul Başına Düşen Öğrenci	kişi	192	197	188	197	224	228	151	160	206	221
Öğretmen Başına Düşen Öğrenci	kişi	20	18	20	18	20	18	21	19	20	17
Şube Başına Düşen Öğrenci	kişi	22	21	23	22	24	23	22	21	22	21
Derslik Sayısı	adet	48.796	83.835	1.724	3.263	697	1.396	702	1.246	325	621

Ortaokul Eğitiminde

	Birim	Türkiye		TR63 Bölgesi		Hatay		Kahramanmaraş		Osmaniye	
		2010	2014	2010	2014	2010	2014	2010	2014	2010	2014
Okul Başına Düşen Öğrenci	kişi	306	292	270	277	258	266	282	282	279	299
Öğretmen Başına Düşen Öğrenci	kişi	19	17	20	18	22	19	20	17	17	16
Şube Başına Düşen Öğrenci	kişi	27	25	27	25	27	25	27	26	25	23
Derslik Sayısı	adet	48.796	83.835	1.724	3.263	697	1.396	702	1.246	325	621

Genel Ortaöğretimde

	Birim	Türkiye		TR63 Bölgesi		Hatay		Kahramanmaraş		Osmaniye	
		2010	2014	2010	2014	2010	2014	2010	2014	2010	2014
Okul Başına Düşen Öğrenci	kişi	519	446	594	502	671	491	555	534	500	484
Öğretmen Başına Düşen Öğrenci	kişi	18	14	19	16	20	17	19	17	17	15
Derslik Başına Düşen Öğrenci	kişi	31	26	35	29	37	29	36	32	31	26
Derslik Sayısı	adet	48.796	83.835	1.724	3.263	697	1.396	702	1.246	325	621

Mesleki ve Teknik Ortaöğretim Eğitiminde

	Birim	Türkiye		TR63 Bölgesi		Hatay		Kahramanmaraş		Osmaniye	
		2010	2014	2010	2014	2010	2014	2010	2014	2010	2014
Okul Başına Düşen Öğrenci	kişi	355	481	436	562	489	664	378	496	456	496
Öğretmen Başına Düşen Öğrenci	kişi	18	14	20	16	23	18	18	15	39	15
Derslik Başına Düşen Öğrenci	kişi	38	29	44	35	48	38	39	33	46	32
Derslik Sayısı	adet	48.796	83.835	1.724	3.263	697	1.396	702	1.246	325	621

Yükseköğretim Kurumlarında Önlisans ve Lisans

	Birim	Türkiye		TR63 Bölgesi		Hatay		Kahramanmaraş		Osmaniye	
		2010	2014	2010	2014	2010	2014	2010	2014	2010	2014
Mezun	kişi	520.614	-	8.537	-	4.485	-	2.738	-	1.314	-
Okuyan	kişi	3.626.642	5.642.562	45.816	66.728	25.166	32.803	16.077	25.413	4.573	8.512
Yeni Kayıtlı	kişi	770.774	1.285.607	16.020	18.947	8.937	8.679	5.154	7.346	1.929	2.922
Kendi biriminde görevli öğretim elemanı	kişi	111.495	148.903	1.848	2.837	900	1.266	826	1.194	122	377

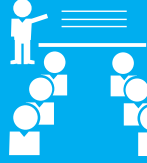
İstatistiklerle TR63 Bölgesi

TR63 Bölgesi okur-yazarlık oranı



% 94,1

TR63 Bölgesindeki öğrencilerin



% 49,2'si
Hatay ilinde

İlkokul eğitiminde en yüksek net okullaşma oranı



Kahramanmaraş'ta
% 96,12

Osmaniye'de

ortaöğretim net okullaşma oranı



Türkiye ortalaması üzerinde
% 81,1

Bölgede, ilkokulda öğretmen başına en düşük öğrenci sayısı

Osmaniye'nin 17

Bölgede yüksekokul ve üstü mezun oranı

% 10,1 

Kütüphane

	Birim	Türkiye		TR63 Bölgesi		Hatay		Kahramanmaraş		Osmaniye	
		2010	2014	2010	2014	2010	2014	2010	2014	2010	2014
Kitap sayısı	adet	14.528.550	17.111.825	401.396	477.447	204.323	237.191	119.864	147.678	77.209	92.578
Kütüphane sayısı	adet	1.136	1.121	41	39	18	18	16	14	7	7
Yararlanma sayısı	adet	19.280.441	20.787.765	740.262	600.993	234.263	255.993	312.639	183.212	193.360	161.788
Kendi biriminde görevli öğretim elemanı	kişi	111.495	148.903	1.848	2.837	900	1.266	826	1.194	122	377

Müze

	Birim	Türkiye 2013	TR63 Bölgesi 2013	Hatay 2013	Kahramanmaraş 2013	Osmaniye 2013
Eser mevcudu	adet	3.174.867	66.055	36.491	29.370	194
Müze sayısı	adet	187	4	2	1	1
Ziyaretçi sayısı	kişi	29.566.691	191.598	106.493	64.957	20.148

Kaynak: Kültür ve Turizm Bakanlığı, 2014

Sinema

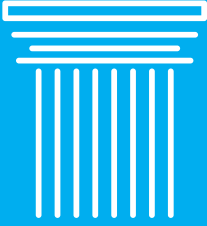
	Birim	Türkiye		TR63 Bölgesi		Hatay		Kahramanmaraş		Osmaniye	
		2010	2014	2010	2014	2010	2014	2010	2014	2010	2014
Gösteri sayısı	adet	35.999	41.517	737	1.550	362	1.048	360	365	15	137
Koltuk sayısı	adet	249.297	276.318	4.758	7.609	2.572	3.827	1.936	2.915	250	867
Salon sayısı	adet	1.834	2.170	37	67	19	34	17	25	1	8
Seyirci sayısı	kişi	35.787.380	55.378.716	465.904	1.211.925	306.023	621.638	156.881	370.430	3.000	219.857

Tiyatro

	Birim	Türkiye		TR63 Bölgesi		Hatay		Kahramanmaraş		Osmaniye	
		2010	2014	2010	2014	2010	2014	2010	2014	2010	2014
Gösteri sayısı	adet	25.378	28.877	131	219	81	124	6	71	44	24
Koltuk sayısı	adet	157.161	266.577	3.178	7.432	1.526	2.682	658	2.697	994	2.053
Salon sayısı	adet	430	611	14	18	6	8	2	6	6	4
Seyirci sayısı	kişi	5.248.226	6.076.128	33.086	56.358	27.274	28.555	2.832	23.530	2.980	4.273

İstatistiklerle TR63 Bölgesi

Bölgede
4 adet müze



191 bin 598
ziyaretçi

En yüksek yüz bin kişi
başına sinema
koltuk sayısı



Kahramanmaraş'ın

268

En yüksek yüz bin kişi
başına tiyatro
koltuk sayısı



Osmaniye'nin
405

39 adet Halk
kütüphanesinden
yararlanan



toplam
600 bin 993 kişi

ADALET, SEÇİM



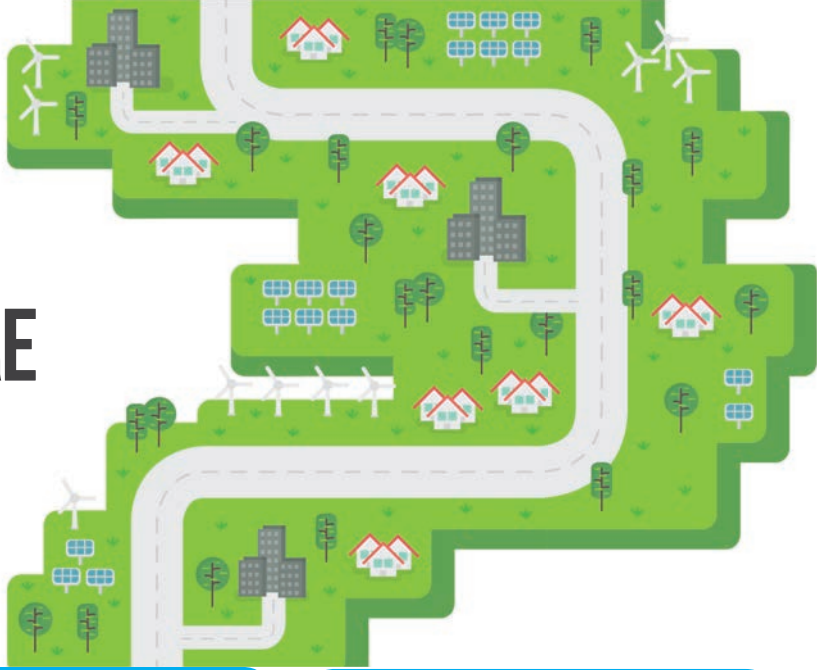
Suçun işlendiği yerleşim yerine göre ceza infaz kurumuna giren hükümlüler

	Birim	Türkiye		TR63 Bölgesi		Hatay		Kahramanmaraş		Osmaniye	
		2010	2014	2010	2014	2010	2014	2010	2014	2010	2014
	kişi	88.480	161.711	2.456	6.131	783	2.671	1.005	2.212	668	1.248
Okuma yazma bilmeyen	kişi	900	1.608	34	72	7	32	15	27	12	13
Okuma yazma bilen fakat bir okul bitirmeyen	kişi	4.418	11.489	133	448	58	225	47	123	28	100
İlkokul mezunu	kişi	23.950	42.601	739	1.768	255	856	297	599	187	313
İlköğretim mezunu	kişi	23.313	48.814	590	1.741	223	729	236	682	131	330
Ortaokul veya dengi mezunu	kişi	7.746	13.129	230	515	62	211	84	192	84	112
Lise veya dengi mezunu	kişi	17.940	28.633	513	1.074	122	404	229	420	162	250
Yüksekokul veya fakülte mezunu	kişi	3.950	5.865	100	203	21	61	53	89	26	53
Bilinmeyen	kişi	6.263	9.572	117	310	35	153	44	80	38	77

Seçimlere Katılım Oranı

	Birim	Türkiye	TR63 Bölgesi	Hatay	Kahramanmaraş	Osmaniye
2010 Halk oylaması sonuçları	yüzde	73,7	83,4	83,2	83,8	82,9
2011 Milletvekili genel seçim sonuçları	yüzde	83,2	86,8	86,8	86,7	87,2
2014 Mahalli idareler seçim sonuçları	yüzde	89,2	89,5	89,1	90	89,6

ÇEVRE



2012 Kişi başı ortalama
belediye atık miktarı



Türkiye ortalamasının altında
0,84 kg/kişi-gün

2012 Belediyelerde kişi başı temin
edilen günlük su miktarı



216 litre/kişi-gün

Çevresel Atık İstatistikleri

	Birim	Türkiye		TR63 Bölgesi		Hatay		Kahramanmaraş		Osmaniye	
		2010	2012	2010	2012	2010	2012	2010	2012	2010	2012
Kişi başı ortalama belediye atık miktarı	kg/kişi-gün	1,14	1,12	0,88	0,84	0,89	0,86	0,89	0,83	0,79	0,79
Belediye tarafından ya da belediye adına toplanan atık miktarı	1000 ton	25.277	25.845	740	718	377	360	256	248	107	110
Çöp depolama sahalarında bertaraf edilen belediye atık miktarı	1000 ton	24.904	25.552	729	714	370	356	254	248	106	110
Diğer bertaraf (çöp depolama sahası ve yakma tesisi hariç)	1000 ton	372	293	11	4	8	3	2	0	1	0



İçme ve Kullanma Suyu İstatistikleri

	Birim	Türkiye		TR63 Bölgesi	
		2010	2012	2010	2012
Belediyelerde kişi başı temin edilen günlük su miktarı	litre/kişi-gün	216	216	204	216
Belediyeler tarafından temin edilen içme ve kullanma suyu miktarı	1000 m ³ /yıl	4.784.734	4.936.342	169.196	184.849
Belediyelerde içme ve kullanma suyu şebekesi için çekilen yüzey suyu miktarı	1000 m ³ /yıl	2.495.047	2.592.253	6.653	530
Belediyelerde içme ve kullanma suyu şebekesi için çekilen yeraltı suyu miktarı	1000 m ³ /yıl	2.289.687	2.344.090	162.544	184.319
Su temini için belediyelerin toplam yatırım harcamaları	TL	1.099.612.121	1.340.905.567	9.946.031	23.222.125

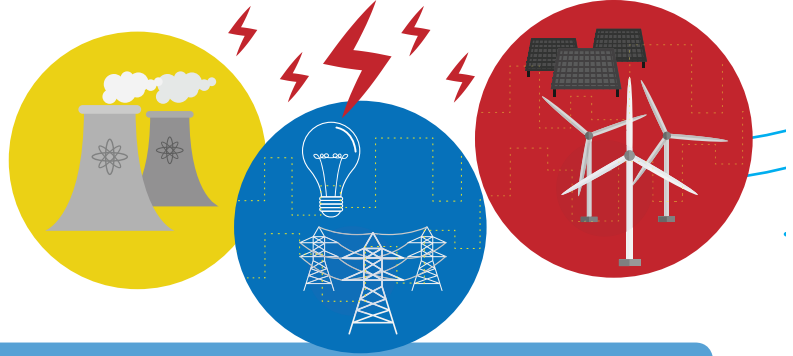
	Birim	Hatay		Kahramanmaraş		Osmaniye	
		2010	2012	2010	2012	2010	2012
Belediyelerde kişi başı temin edilen günlük su miktarı	litre/kişi-gün	193	227	226	209	185	197
Belediyeler tarafından temin edilen içme ve kullanma suyu miktarı	1000 m ³ /yıl	78.937	94.558	65.744	62.650	24.516	27.640
Belediyelerde içme ve kullanma suyu şebekesi için çekilen yüzey suyu miktarı	1000 m ³ /yıl	805	180	5.847	350	-	-
Belediyelerde içme ve kullanma suyu şebekesi için çekilen yeraltı suyu miktarı	1000 m ³ /yıl	78.132	94.378	59.896	62.300	24.516	27.640
Su temini için belediyelerin toplam yatırım harcamaları	TL	6.007.757	14.963.288	1.987.149	5.970.705	1.951.125	2.288.132

Atık Su İstatistikleri

	Birim	Türkiye		TR63 Bölgesi	
		2010	2012	2010	2012
Belediyelerde kişi başı günlük atıksu miktarı	litre/kişi-gün	182	190	130	160
Belediyelerde kanalizasyon şebekesinden deşarj edilen atıksu miktarı	1000 m ³ /yıl	3.582.131	4.072.563	83.610	110.706
Belediyeler tarafından arıtılan atıksu miktarı	1000 m ³ /yıl	2.719.151	3.256.980	38.211	36.982
Belediyelerdeki toplam atıksu arıtma tesisi sayısı	adet	326	460	7	6
Belediyelerdeki gelişmiş atıksu arıtma tesisi sayısı	adet	53	70	-	-
Atıksuların toplanması ve arıtımı için belediyelerin toplam yatırım harcamaları	TL	842.016.123	928.511.682	11.723.814	9.513.727

	Birim	Hatay		Kahramanmaraş		Osmaniye	
		2010	2012	2010	2012	2010	2012
Belediyelerde kişi başı günlük atıksu miktarı	litre/kişi-gün	137	162	112	154	150	166
Belediyelerde kanalizasyon şebekesinden deşarj edilen atıksu miktarı	1000 m ³ /yıl	39.797	51.263	26.944	39.418	16.868	20.025
Belediyeler tarafından arıtılan atıksu miktarı	1000 m ³ /yıl	25.436	25.302	-	-	12.775	11.680
Belediyelerdeki toplam atıksu arıtma tesisi sayısı	adet	6	5	-	-	1	1
Belediyelerdeki gelişmiş atıksu arıtma tesisi sayısı	adet	-	-	-	-	-	-
Atıksuların toplanması ve arıtımı için belediyelerin toplam yatırım harcamaları	TL	10.749.365	7.313.743	974.449	2.199.984	-	-

ENERJİ



Kullanım Yerlerine Göre Elektrik Tüketimi

	Birim	Türkiye		TR63 Bölgesi	
		2010	2013	2010	2013
Toplam tüketim	MWh	172.050.628	198.045.181	9.263.390	11.937.230
Resmi daire	MWh	7.101.983	8.179.717	193.167	257.351
Sanayi işletmesi	MWh	79.330.651	93.251.788	6.703.861	8.940.421
Ticarethane	MWh	27.732.000	37.453.237	495.027	659.249
Mesken	MWh	41.410.705	44.971.483	1.273.434	1.452.072
Tarımsal Sulama	MWh	4.360.331	3.824.688	201.758	175.116
Sokak aydınlatma	MWh	3.768.280	3.835.634	97.768	118.718
Diğer	MWh	8.346.678	6.528.634	298.375	334.304

	Birim	Hatay		Kahramanmaraş		Osmaniye	
		2010	2013	2010	2013	2010	2013
Toplam tüketim	MWh	5.062.553	5.786.452	2.999.913	3.446.324	1.200.923	2.704.454
Resmi daire	MWh	95.032	112.690	53.158	79.633	44.976	65.027
Sanayi işletmesi	MWh	3.665.942	4.289.090	2.213.148	2.386.170	824.770	2.265.161
Ticarethane	MWh	261.472	310.544	150.314	254.410	83.241	94.295
Mesken	MWh	725.206	768.541	348.620	458.124	199.608	225.408
Tarımsal Sulama	MWh	142.645	113.294	47.799	49.641	11.313	12.180
Sokak aydınlatma	MWh	48.131	56.968	32.834	41.809	16.802	19.941
Diğer	MWh	124.125	135.326	154.039	176.537	20.212	22.441

Kişi başına elektrik tüketimi

	Birim	Türkiye		TR63 Bölgesi		Hatay		Kahramanmaraş		Osmaniye	
		2010	2013	2010	2013	2010	2013	2010	2013	2010	2013
Kişi başına toplam elektrik tüketimi	KWh	2.334	2.583	3.083	3.879	3.419	3.850	2.871	3.204	2.506	5.420
Kişi başına sanayi elektrik tüketimi	KWh	1.076	1.216	2.231	2.905	2.476	2.854	2.118	2.218	1.721	4.540
Kişi başına mesken elektrik tüketimi	KWh	562	587	424	472	490	511	334	426	417	452



Bölgede kişi başına
sanayi elektrik tüketimi



2.905
KWh

Bölgede kişi başına
mesken elektrik
tüketimi



472
KWh

Sanayi işletmeleri
bakımından
bölgedeki
en yüksek elektrik
enerjisi tüketen il

Osmaniye



4.540 KWh

BİNA İNŞAATI



Kullanma amacına göre tamamen veya kısmen biten yeni ve ilave yapılar,
yapı kullanım izin belgelerine göre

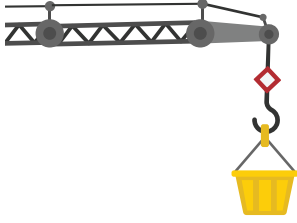
		Birim	Türkiye		TR63 Bölgesi		Hatay		Kahramanmaraş		Osmaniye	
			2010	2014	2010	2014	2010	2014	2010	2014	2010	2014
Bir Daireli Binalar	Bina Sayısı	adet	23.167	24.475	463	605	305	372	90	103	68	130
	Yüzölçümü	m ²	4.024.993	4.744.896	77.473	114.990	50.512	75.748	13.603	18.768	13.358	20.474
	Daire Sayısı	adet	23.176	24.475	463	605	305	372	90	103	68	130

		Birim	Türkiye		TR63 Bölgesi		Hatay		Kahramanmaraş		Osmaniye	
			2010	2014	2010	2014	2010	2014	2010	2014	2010	2014
İki ve Daha Fazla Daireli Binalar	Bina Sayısı	adet	47.326	79.348	1.478	2.691	768	1.523	457	596	253	572
	Yüzölçümü	m ²	58.933.388	109.132.987	1.710.932	3.910.182	783.117	1.897.439	720.355	1.156.611	207.460	856.132
	Daire Sayısı	adet	404.869	742.097	12.173	26.338	5.603	12.568	5.164	8.032	1.406	5.738

		Birim	Türkiye		TR63 Bölgesi		Hatay		Kahramanmaraş		Osmaniye	
			2010	2014	2010	2014	2010	2014	2010	2014	2010	2014
Halka Açık İkamet	Bina Sayısı	adet	274	452	12	6	4	5	7	1	1	-
	Yüzölçümü	m ²	720.798	1.474.408	33.614	11.177	9.205	10.665	20.838	512	3.571	-
	Daire Sayısı	adet	-	7	-	-	-	-	-	-	-	-

		Birim	Türkiye		TR63 Bölgesi		Hatay		Kahramanmaraş		Osmaniye	
			2010	2014	2010	2014	2010	2014	2010	2014	2010	2014
Otel binaları	Bina Sayısı	adet	847	1.392	8	21	5	14	3	7	-	-
	Yüzölçümü	m ²	1.670.489	4.335.209	23.834	33.029	19.555	27.389	2.260	2.388	2.019	3.252
	Daire Sayısı	adet	4	41	-	-	-	-	-	-	-	-

		Birim	Türkiye		TR63 Bölgesi		Hatay		Kahramanmaraş		Osmaniye	
			2010	2014	2010	2014	2010	2014	2010	2014	2010	2014
Ofis (işyeri) binaları	Bina Sayısı	adet	1.498	2.492	24	84	18	31	2	30	4	23
	Yüzölçümü	m ²	2.512.220	6.009.721	67.072	110.886	39.413	53.785	22.776	31.509	4.883	25.592
	Daire Sayısı	adet	143	302	7	2	6	2	1	-	-	-



		Birim	Türkiye		TR63 Bölgesi		Hatay		Kahramanmaraş		Osmaniye	
			2010	2014	2010	2014	2010	2014	2010	2014	2010	2014
Toptan ve perakende ticaret binaları	Bina Sayısı	adet	3.815	7.750	120	468	40	225	66	64	14	179
	Yüzölçümü	m ²	6.420.483	8.328.995	221.391	280.572	139.714	169.711	63.129	53.870	18.548	56.991
	Daire Sayısı	adet	1.136	1.991	48	84	14	50	19	5	15	29

		Birim	Türkiye		TR63 Bölgesi		Hatay		Kahramanmaraş		Osmaniye	
			2010	2014	2010	2014	2010	2014	2010	2014	2010	2014
Trafik ve iletişim binaları	Bina Sayısı	adet	56	159	-	10	-	9	-	-	-	1
	Yüzölçümü	m ²	225.134	619.149	440	22.249	440	21.649	-	-	-	600
	Daire Sayısı	adet	2	5	-	-	-	-	-	-	-	-

		Birim	Türkiye		TR63 Bölgesi		Hatay		Kahramanmaraş		Osmaniye	
			2010	2014	2010	2014	2010	2014	2010	2014	2010	2014
Sanayi binaları ve depolar	Bina Sayısı	adet	2.842	3.490	57	143	23	88	25	44	9	11
	Yüzölçümü	m ²	5.675.847	6.876.097	140.782	438.451	57.515	297.200	71.439	129.442	11.828	11.809
	Daire Sayısı	adet	186	124	3	3	-	2	3	1	-	-

		Birim	Türkiye		TR63 Bölgesi		Hatay		Kahramanmaraş		Osmaniye	
			2010	2014	2010	2014	2010	2014	2010	2014	2010	2014
Kamu, eğlence, eğitim, hastane veya bakım kuruluşları binaları	Bina Sayısı	adet	968	1.409	22	36	12	17	7	8	3	11
	Yüzölçümü	m ²	3.827.682	6.033.535	47.813	105.222	22.936	61.609	22.560	23.302	2.317	20.311
	Daire Sayısı	adet	22	15	-	-	-	-	-	-	-	-

		Birim	Türkiye		TR63 Bölgesi		Hatay		Kahramanmaraş		Osmaniye	
			2010	2014	2010	2014	2010	2014	2010	2014	2010	2014
İkamet amaçlı binalar dışındaki diğer binalar	Bina Sayısı	adet	1.338	2.784	20	29	2	4	15	20	3	5
	Yüzölçümü	m ²	1.270.434	3.762.027	16.541	60.489	1.093	1.297	11.290	52.268	4.158	6.924
	Daire Sayısı	adet	217	135	15	4	-	-	15	4	-	-

ULAŞTIRMA



Motorlu kara taşıtları sayıları

	Birim	Türkiye		TR63 Bölgesi		Hatay		Kahramanmaraş		Osmaniye	
		2010	2014	2010	2014	2010	2014	2010	2014	2010	2014
Otomobil	adet	7.544.871	9.857.915	228.018	327.436	113.105	164.237	71.752	100.982	43.161	62.217
Minibüs	adet	386.973	427.264	18.550	21.935	9.421	11.433	5.787	6.906	3.342	3.596
Otobüs	adet	208.510	211.200	5.368	5.828	3.061	3.233	1.620	1.742	687	853
Kamyonet	adet	2.399.038	3.062.479	68.457	100.233	37.561	51.571	20.093	31.188	10.803	17.474
Kamyon	adet	726.359	773.728	25.179	28.640	16.060	18.777	6.298	6.665	2.821	3.198
Motosiklet	adet	2.389.488	2.828.466	180.258	195.774	125.847	142.328	22.282	20.495	32.129	32.951
Özel amaçlı taşıtlar	adet	35.492	40.731	1.152	1.186	509	496	441	479	202	211
Traktör	adet	1.404.872	1.626.938	43.031	52.228	16.813	19.640	14.314	17.701	11.904	14.887
Toplam	adet	15.095.603	18.828.721	570.013	733.260	322.377	411.715	142.587	186.158	105.049	135.387

Trafik Kazaları

	Birim	Türkiye		TR63 Bölgesi		Hatay		Kahramanmaraş		Osmaniye	
		2010	2014	2010	2014	2010	2014	2010	2014	2010	2014
Kaza Sayısı	adet	116.804	161.306	4.296	7.138	1.940	3.298	1.536	2.187	820	1.653
Ölü Sayısı	adet	4.045	3.685	108	138	35	67	40	50	33	21
Yaralı Sayısı	adet	211.496	274.829	7.924	11.863	3.418	5.368	2.962	3.955	1.544	2.540

Karayolu uzunlukları

	Birim	Türkiye		TR63 Bölgesi		Hatay		Kahramanmaraş		Osmaniye	
		2010	2014	2010	2014	2010	2014	2010	2014	2010	2014
İl ve devlet yolu	km	62.785	63.496	1.852	1.866	636	649	931	930	285	287
Köy yolu	km	302.398	323.043	9.597	12.095	2.809	4.097	5.063	5.164	1.725	2.834
Otoyol	km	2.080	2.127	195	195	81	81	35	35	79	79

İstatistiklerle TR63 Bölgesi

TR63 Bölgesinde bin kişi başına



235 araç
düşmekte

Bölgede



128.873
adet ağır tonajlı araç

195 km'lik



otayol bölge içerinden geçmekte

1.866 km



il ve devlet yolu

İŞ GÜCÜ



Kurumsal olmayan sivil nüfusun yıllara göre işgücü durumu [15+ yaş]

	Birim	Türkiye		TR63 Bölgesi	
		2010	2014	2010	2014
İşgücüne katılma oranı	yüzde	48,8	50,5	49,3	43,3
İşsizlik oranı	yüzde	11,9	9,9	13,6	15,4
İstihdam oranı	yüzde	43	45,5	42,6	36,7
Tarım dışı işsizlik oranı	yüzde	14,8	12	17,5	17,6

İşgücüne dahil olmayanların yıllara göre işgücüne dahil olmama nedenleri [15+ yaş]

	Birim	Türkiye		TR63 Bölgesi	
		2010	2014	2010	2014
İş bulma ümidi yok	Bin kişi	716	615	53	42
İş aramayıp çalışmaya hazır olan/Diğer	Bin kişi	1.297	1.869	69	62
Mevsimlik çalışan	Bin kişi	65	94	1	11
Ev işleri ile meşgul	Bin kişi	11.914	11.589	406	523
Öğrenci (eğitim/öğretim)	Bin kişi	4.122	4.470	133	181
Emekli	Bin kişi	3.577	3.827	77	86
Çalışamaz halde	Bin kişi	3.394	3.922	180	179
Diğer	Bin kişi	1.817	1.814	91	119

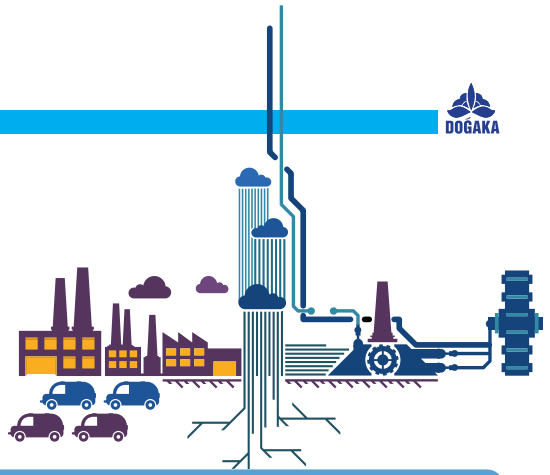
İstihdam edilenlerin işteki durumu (15+ yaş)

	Birim	Türkiye		TR63 Bölgesi	
		2010	2014	2010	2014
Ücretli, maaşlı ve yevmiyeli	Bin kişi	13.762	17.125	466	518
İşveren ve kendi hesabına	Bin kişi	5.750	5.652	265	180
Ücretsiz aile işçisi	Bin kişi	3083	3155	116	82

Eğitim durumuna göre işsizler

	Birim	Türkiye		TR63 Bölgesi	
		2010	2014	2010	2014
Okuma-yazma bilmeyen	Bin kişi	69	73	7	9
Lise altı eğitilmişler	Bin kişi	1.768	1.516	87	86
Lise ve dengi meslek okulu	Bin kişi	764	658	28	24
Yükseköğretim	Bin kişi	446	606	12	22
Toplam	Bin kişi	3.047	2.853	133	141

İŞ İSTATİSTİKLERİ



İş Kayıtlarına Göre Girişim Sayıları

	Birim	Türkiye		TR63 Bölgesi		Hatay		Kahramanmaraş		Osmaniye	
		2010	2014	2010	2014	2010	2014	2010	2014	2010	2014
Tarım, ormancılık ve balıkçılık	adet	30.389	30.066	785	777	382	404	249	232	154	141
Madencilik ve taşocakçılığı	adet	7.324	7.740	186	194	78	76	62	69	46	49
İmalat	adet	426.785	427.584	13.147	13.086	6.497	6.489	4.726	4.686	1.924	1.911
Eklektirik, gaz, buhar ve iklimlendirme üretimi ve dağıtımı	adet	4.578	5.955	110	154	20	37	80	102	10	15
Su temini; kanalizasyon, atık yönetimi ve iyileştirme faaliyetleri	adet	3.612	4.550	79	109	31	51	32	40	16	18
İnşaat	adet	253.747	266.080	5.988	6.391	3.069	3.269	2.120	2.282	799	840
Toptan ve perakende ticaret; motorlu kara taşıtlarının ve motosikletlerin onarımı	adet	1.241.728	1.225.454	47.045	47.561	24.761	25.669	14.342	14.091	7.942	7.801
Ulaştırma ve depolama	adet	561.113	541.350	21.098	20.964	11.417	11.401	6.753	6.642	2.928	2.921
Konaklama ve yiyecek hizmeti faaliyetleri	adet	305.526	307.698	8.293	8.550	4.248	4.481	2.497	2.527	1.548	1.542
Bilgi ve iletişim	adet	40.790	42.592	866	885	432	443	276	284	158	158
Finans ve sigorta faaliyetleri	adet	25.964	24.118	526	503	317	299	139	137	70	67
Gayrimenkul faaliyetleri	adet	51.399	54.324	869	937	542	559	203	237	124	141
Mesleki, bilimsel ve teknik faaliyetler	adet	192.896	201.293	4.096	4.314	2.223	2.365	1.278	1.307	595	642
İdari ve destek hizmet faaliyetleri	adet	48.825	54.461	1.060	1.180	671	762	236	250	153	168
Eğitim	adet	28.821	30.187	899	946	503	550	204	206	192	190
İnsan sağlığı ve sosyal hizmet faaliyetleri	adet	42.838	44.050	1.009	1.007	575	582	281	271	153	154
Kültür, sanat, eğlence, dinlenme ve spor	adet	34.458	35.293	1.004	977	594	581	265	257	145	139
Diğer hizmet faaliyetleri	adet	228.748	222.636	7.945	7.785	4.477	4.403	2.183	2.124	1.285	1.258
Toplam	adet	3.529.541	3.525.431	115.005	116.320	60.837	62.421	35.926	35.744	18.242	18.155

İstatistiklerle TR63 Bölgesi

Bölgenin işgücüne
katılım oranı

%43,3

TR63 Bölgesi işsizlik oranı

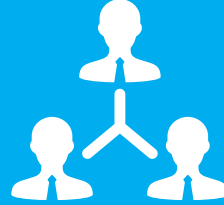


%15,4

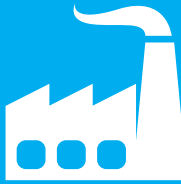
Bölgenin istihdam oranı



%36,7

İstihdam edilenlerin
% 23'ü işveren ya da
kendi hesabına
çalışmakta

Girişimlerin

% 11,25'i
imalat sanayi sektöründe% 18'i
ulaştırma ve depolama
sektöründe

FİYAT



Yıl Sonu İtibariyle Harcama Gruplarına Göre Tüketici Fiyatları Endeksi Değişim Oranı (%), 2003=100

Harcama Grupları	Birim	2010		2011		2012		2013		2014	
		TR63 Bölgesi	Türkiye	TR63 Bölgesi	Türkiye	TR63 Bölgesi	Türkiye	TR63 Bölgesi	Türkiye	TR63 Bölgesi	Türkiye
Alkollü içecekler, sigara ve tütün	Yüzde	33,7	34,77	1,64	3,57	13,94	14,01	15,25	15,2	3,93	4,05
Çeşitli mal ve hizmetler	Yüzde	6,41	6,99	16,17	12,76	12,23	12,99	1,59	4,93	6,51	7,15
Eğitim hizmetleri	Yüzde	6,91	5,39	7,32	5,43	7,93	6,03	7,87	7,12	7,9	9,06
Eğlence ve kültür	Yüzde	3,1	2,31	2,65	1,54	5,06	5,57	2,86	2,54	6,1	7,34
Gıda ve alkolsüz içecekler	Yüzde	10,31	10,58	6,88	6,24	8,8	8,41	9,04	9,1	11,06	12,62
Giyim ve ayakkabı	Yüzde	4,86	4,55	10,38	6,57	7,4	8,17	1,49	6,39	8,79	8,01
Haberleşme	Yüzde	-0,89	-0,24	-0,22	0,46	3,02	3,17	5,27	5,12	0,51	1,04
Konut ve kira	Yüzde	8,26	6,28	7,53	5,79	14,89	11,45	5,77	7,17	3,59	5,69
Lokanta ve oteller	Yüzde	15,24	9,47	9,84	8,05	9,03	9,15	8,94	9,26	11,42	13,28
Mobilya, ev aletleri ve bakım hizmetleri	Yüzde	2,23	2,2	7,45	7,79	7,85	9,15	5,4	4,88	7,87	8,33
Sağlık	Yüzde	2,17	0,72	0,7	0,61	1,18	1,37	2,1	2,67	6,19	8,45
Ulaştırma	Yüzde	9,19	9,63	10,05	9,98	8,46	7,64	7,29	6,83	11,03	9,77
Genel	Yüzde	8,71	8,57	7,46	6,47	9,34	8,89	6,92	7,49	8,5	8,85

Yıl Sonu İtibariyle Tüketici Fiyatları Endeksi ve Değişim Oranı, 2003=100

Yıl	TR63 Bölgesi		Türkiye	
	Endeks	Değişim Oranı	Endeks	Değişim Oranı
2010	181,51	-0,42	181,85	-0,30
2011	202,11	0,51	200,85	0,58
2012	213,15	0,3	213,23	0,38
2013	228,83	0,34	229,01	0,46
2014	245,38	-0,47	247,72	-0,44

Not: Endeks verileri aralık ayına göre alınmışken, değişim verileri bir önceki aya göre alınmıştır.

DIŐ TİCARET



TR63 Bölgesi DıŐ Ticaret Göstergeleri

	Birim	2010	2011	2012	2013	2014
İhracat	(Milyar Dolar)	2,31	2,89	2,91	3,09	3,11
İhracat Deęişim Oranı	Yüzde	-	25,5%	0,6%	6,3%	0,6%
KiŐi BaŐına İhracat	Dolar	767,2	960,3	958,0	1.005,3	1.000,1
İthalat	(Milyar Dolar)	4,26	6,62	6,30	5,77	5,49
İthalat Deęişim Oranı	Yüzde	-	55,2%	-4,9%	-8,3%	-4,9%
KiŐi BaŐına İthalat	Dolar	1.419,4	2.196,5	2.072,1	1.876,1	1.763,1
DıŐ Ticaret Dengesi	(Milyar Dolar)	-1,96	-3,73	-3,39	-2,68	-2,38
DıŐ Ticaret Hacmi	(Milyar Dolar)	6,57	9,51	9,21	8,87	8,60
İhracatın İthalatı KarŐılama Oranı	Yüzde	54,1%	9,51	46,2%	53,6%	56,6%

Not: 2014 yılı verileri geçicidir.

Hatay DıŐ Ticaret Göstergeleri

	Birim	2010	2011	2012	2013	2014
İhracat	(Milyar Dolar)	1,70	2,05	2,04	2,10	2,11
İhracat Deęişim Oranı	Yüzde	-	20,7%	-0,5%	2,9%	0,6%
KiŐi BaŐına İhracat	Dolar	1.147,1	1.390,9	1.374,7	1.395,7	1.391,9
İthalat	(Milyar Dolar)	3,13	4,59	4,42	3,90	3,36
İthalat Deęişim Oranı	Yüzde	-	46,7%	-3,8%	-11,7%	-14,0%
KiŐi BaŐına İthalat	Dolar	2.115,2	3.116,6	2.979,2	2.597,6	2.209,3
DıŐ Ticaret Dengesi	(Milyar Dolar)	-1,43	-2,54	-2,38	-1,81	-1,25
DıŐ Ticaret Hacmi	(Milyar Dolar)	4,83	6,65	6,46	6,00	5,47
İhracatın İthalatı KarŐılama Oranı	Yüzde	54,2%	44,6%	46,1%	53,7%	62,9%

Not: 2014 yılı verileri geçicidir.



Kahramanmaraş Dış Ticaret Göstergeleri

	Birim	2010	2011	2012	2013	2014
İhracat	(Milyar Dolar)	0,53	0,71	0,75	0,86	0,91
İhracat Değişim Oranı	Yüzde	-	33,9%	5,9%	14,4%	5,0%
Kişi Başına İhracat	Dolar	508,9	675,3	709,1	801,9	832,6
İthalat	(Milyar Dolar)	0,81	1,19	1,04	1,16	1,23
İthalat Değişim Oranı	Yüzde	-	47,4%	-12,7%	12,2%	5,5%
Kişi Başına İthalat	Dolar	771,8	1.127,4	975,4	1.081,2	1.126,7
Dış Ticaret Dengesi	(Milyar Dolar)	-0,27	-0,48	-0,28	-0,30	-0,32
Dış Ticaret Hacmi	(Milyar Dolar)	1,34	1,90	1,79	2,03	2,13
İhracatın İthalatı Karşılama Oranı	Yüzde	65,9%	59,9%	72,7%	74,2%	73,8%

Not: 2014 yılı verileri geçicidir.

Osmaniye Dış Ticaret Göstergeleri

	Birim	2010	2011	2012	2013	2014
İhracat	(Milyon Dolar)	75,12	131,54	117,87	133,70	93,71
İhracat Değişim Oranı	Yüzde	-	75,1%	-10,4%	13,4%	-29,9%
Kişi Başına İhracat	Dolar	156,8	271,0	239,5	268,0	184,9
İthalat	(Milyon Dolar)	326,76	836,77	839,99	706,87	908,69
İthalat Değişim Oranı	Yüzde	-	156,1%	0,4%	-15,8%	28,6%
Kişi Başına İthalat	Dolar	681,9	1.724,0	1.706,8	1.416,6	1.793,0
Dış Ticaret Dengesi	(Milyon Dolar)	-251,64	-705,24	-722,12	-573,16	-814,98
Dış Ticaret Hacmi	(Milyon Dolar)	401,89	968,31	957,86	840,57	1.002,40
İhracatın İthalatı Karşılama Oranı	Yüzde	23,0%	15,7%	14,0%	18,9%	10,3%

Not: 2014 yılı verileri geçicidir.

Ekonomik faaliyetlere Göre Dış Ticaret Rakamları, 2014

Faaliyetler (ISIC Rev. 3)	Birim	Türkiye		TR63 Bölgesi	
		İhracat Dolar	İthalat Dolar	İhracat Dolar	İthalat Dolar
Tarım ve ormancılık	Dolar	6.029.749.423	8.588.522.684	506.549.778	626.067.964
Balıkçılık	Dolar	346.537.482	69.365.389	17.958.563	509.742
Madencilik ve taşocakçılığı	Dolar	3.406.108.389	37.126.089.938	53.078.925	1.129.249.913
İmalat sanayi	Dolar	147.059.418.469	187.742.214.816	2.517.899.558	1.731.851.099
Elektrik, gaz ve su	Dolar	88.883.916	438.828.643	-	-
Toptan ve perakende ticaret	Dolar	672.861.391	8.153.866.545	20.376.563	2.005.846.605
Gayrimenkul, kiralama, ve iş faaliyetleri	Dolar	2.555.967	3.036.163	0	4.795
Diğer sosyal, toplumsal ve kişisel hizmetler	Dolar	4.042.653	55.192.895	7.860	0
Toplam	Dolar	157.610.158.000	242.177.117.073	3.115.871.247	5.493.530.118

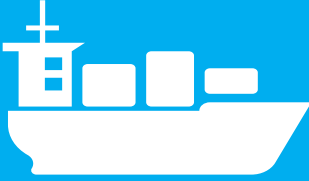
Faaliyetler (ISIC Rev. 3)	Birim	Hatay		Kahramanmaraş		Osmaniye	
		İhracat Dolar	İthalat Dolar	İhracat Dolar	İthalat Dolar	İhracat Dolar	İthalat Dolar
Tarım ve ormancılık	Dolar	484.049.109	65.181.734	20.893.370	545.812.177	1.607.299	15.074.053
Balıkçılık	Dolar	17.958.563	509.742	0	0	0	0
Madencilik ve taşocakçılığı	Dolar	52.958.253	1.108.987.600	12.218	19.783.027	108.454	479.286
İmalat sanayi	Dolar	1.556.364.397	942.428.458	869.537.293	648.563.070	91.997.868	140.859.571
Elektrik, gaz ve su	Dolar	-	-	-	-	-	-
Toptan ve perakende ticaret	Dolar	4.096.239	1.240.672.355	16.280.324	12.892.925	0	752.281.325
Gayrimenkul, kiralama, ve iş faaliyetleri	Dolar	0	4.310	0	485	0	0
Diğer sosyal, toplumsal ve kişisel hizmetler	Dolar	7.860	0	0	0	0	0
Toplam	Dolar	2.115.434.421	3.357.784.199	906.723.205	1.227.051.684	93.713.621	908.694.235

İstatistiklerle TR63 Bölgesi

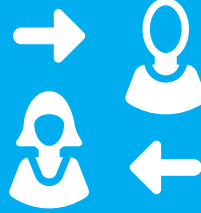
Türkiye ihracatının

%2'si

TR63 Bölgesinden

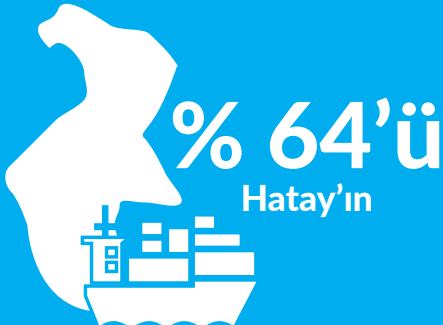


TR63 Bölgesi
kişi başına

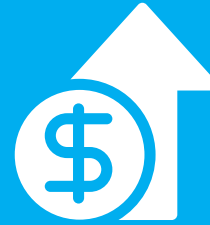


ihracat
1000 \$

TR63 Bölgesi dış
ticaret hacminin



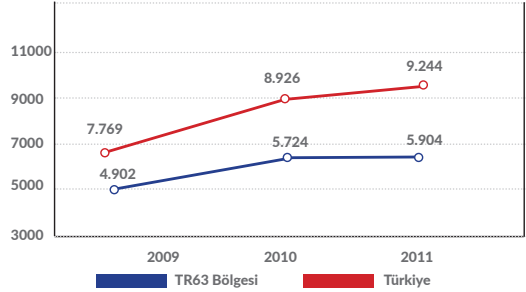
Kişi başına ihracatı en
yüksek il Hatay



1.392 \$

ULUSAL HESAPLAR

KİŞİ BAŞINA GSKD
2009-2011



Gayri Safi Katma Değer

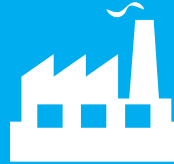
Gösterge		2009	2010	2011
TR63 Bölgesi	Kişi Başına GSKD (Dolar)	4.902	5.724	5.904
	Kişi Başına GSKD (TL)	7.571	8.598	9.900
	Tarım / Değer (Bin TL)	3.553.456	3.998.187	4.275.756
	Sanayi / Değer (Bin TL)	5.977.994	7.063.925	8.206.865
	Hizmetler / Değer (Bin TL)	12.670.197	14.568.566	17.308.137
	Gayri Safi Katma Değer / Değer (Bin TL)	22.201.647	25.630.678	29.790.758
Gösterge		2009	2010	2011
Türkiye	Kişi Başına GSKD (Dolar)	7.769	8.926	9.244
	Kişi Başına GSKD (TL)	12.000	13.406	15.500
	Tarım / Değer (Bin TL)	78.775.886	92.739.021	103.635.252
	Sanayi / Değer (Bin TL)	218.623.211	259.022.057	316.326.396
	Hizmetler / Değer (Bin TL)	567.050.589	628.785.937	730.491.491
	Gayri Safi Katma Değer / Değer (Bin TL)	864.449.686	980.547.016	1.150.453.139

2011 TR63 Bölgesi kişi başına GSKD



5.904 \$

2011 TR63 Bölgesi sanayi sektörünün GSKD içindeki payı



%27,5



2011 yılında
TR63 Bölgesinin
GSKD'sinin
Türkiye'deki payı

MALİYE



Bölge	Yıl	Birim	Tasarruf Mevduatı	Resmi Kuruluşlar Mevduatı	Ticari Kuruluşlar Mevduatı	Bankalar Mevduatı	Döviz Tevdiat Hesapları	Diğer Mevduat	Altın Depo Hesabı
Hatay	2010	Milyon TL	2.715	178	487	0	1.333	84	9
	2011	Milyon TL	3.126	268	540	0	2.392	86	78
	2012	Milyon TL	3.248	270	508	0	2.238	128	104
	2013	Milyon TL	3.469	358	814	0	2.611	111	142
	2014	Milyon TL	3.902	304	723	0	3.411	120	112
Kahramanmaraş	2010	Milyon TL	737	147	258	0	605	44	7
	2011	Milyon TL	822	153	327	0	694	67	57
	2012	Milyon TL	899	197	367	0	852	80	81
	2013	Milyon TL	1.059	206	360	0	1.063	103	112
	2014	Milyon TL	1.225	109	366	0	1.234	96	83
Osmaniye	2010	Milyon TL	431	43	55	0	88	13	2
	2011	Milyon TL	451	56	63	0	93	14	17
	2012	Milyon TL	490	67	75	0	96	24	32
	2013	Milyon TL	565	68	97	0	113	26	44
	2014	Milyon TL	666	82	118	0	154	28	38
TR63 Bölgesi	2010	Milyon TL	3.883	368	800	0	2.026	141	18
	2011	Milyon TL	4.399	477	930	0	3.179	167	152
	2012	Milyon TL	4.637	534	950	0	3.186	232	217
	2013	Milyon TL	5.093	632	1.271	0	3.787	240	298
	2014	Milyon TL	5.793	495	1.207	0	4.799	244	233
Türkiye	2010	Milyon TL	241.874	26.092	114.218	28.495	171.105	30.786	1.917
	2011	Milyon TL	270.643	32.128	105.803	39.671	210.215	29.584	10.612
	2012	Milyon TL	293.590	39.858	125.896	43.052	218.538	34.737	14.345
	2013	Milyon TL	330.986	47.763	148.115	55.574	311.384	33.097	16.395
	2014	Milyon TL	373.973	45.935	164.009	66.514	352.811	41.557	12.839

Kaynak: Türkiye Bankalar Birliği, 2015

2014 yılı en yüksek
kişi başına kredi
Kahramanmaraş'ın



9.073 TL

2014 yılı en yüksek
kişi başına mevduat
Hatay'ın



5.640 TL

2010-2014 TR63
Bölgesi Banka
Kredileri



3 katına
çıkta

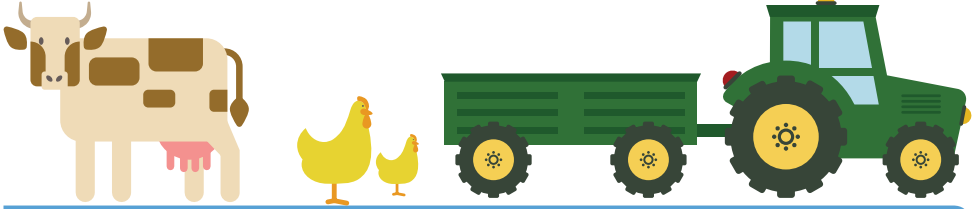
Bölge	Yıl	İhtisas Kredileri/ Tarım	İhtisas Kredileri/ Gayrimenkul	İhtisas Kredileri/ Mesleki	İhtisas Kredileri/ Denizcilik	İhtisas Kredileri/ Turizm	İhtisas Kredileri/ Diğer	İht.Dışı Krediler	Toplam İhtisas Kredileri
Hatay	2010	346	0	52	0	12	115	5.131	525
	2011	487	0	192	0	9	68	7.499	756
	2012	483	0	249	0	5	57	8.607	794
	2013	506	0	342	0	2	35	11.451	885
	2014	627	0	424	0	0	369	12.370	1.420
Kahramanmaraş	2010	136	0	47	0	0	37	2.300	220
	2011	166	0	58	0	0	74	3.480	298
	2012	178	0	81	0	0	93	4.297	352
	2013	215	0	131	0	0	108	5.809	454
	2014	332	0	177	0	0	199	7.173	708
Osmaniye	2010	119	0	25	0	0	50	808	194
	2011	182	0	68	0	4	27	1.212	281
	2012	185	0	86	0	3	23	1.556	297
	2013	189	0	119	0	3	5	1.887	316
	2014	248	0	144	0	2	31	2.203	425
TR63 Bölgesi	2010	601	0	124	0	12	202	8.239	939
	2011	835	0	318	0	13	169	12.191	1.335
	2012	846	0	416	0	8	173	14.460	1.443
	2013	910	0	592	0	5	148	19.147	1.655
	2014	1.207	0	745	0	2	599	21.746	2.553
Türkiye	2010	17.727	0	4.914	1	166	10.670	473.517	33.478
	2011	24.528	0	5.541	0	347	13.960	616.508	44.376
	2012	24.868	0	6.925	0	335	14.252	717.817	46.380
	2013	26.552	0	10.434	1	316	16.377	956.082	53.680
	2014	34.367	0	12.684	1	512	38.008	1.116.124	85.572

TARIM



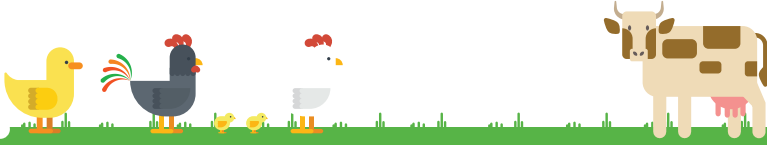
Alan Kullanımları (Hektar)

	Yıl	Toplam tarım alanı	İşlenen tarım alanı	Uzun ömürlü bitkilerin alanı
Türkiye	2010	24.394.205	21.383.626	3.010.580
	2011	23.613.761	20.522.626	3.091.136
	2012	23.781.999	20.581.039	3.200.961
	2013	23.805.512	20.573.477	3.232.035
	2014	23.941.281	20.705.240	3.237.813
TR63 Bölgesi	2010	797.862	647.966	149.896
	2011	749.818	590.975	158.842
	2012	698.465	536.888	161.576
	2013	726.365	557.019	169.346
	2014	736.574	568.026	168.046
Hatay	2010	273.115	194.836	78.279
	2011	259.142	178.424	80.719
	2012	255.054	172.576	82.478
	2013	255.028	170.649	84.379
	2014	250.490	166.850	82.868
Kahramanmaraş	2010	358.309	299.916	58.394
	2011	375.312	310.473	64.839
	2012	322.506	255.652	66.854
	2013	356.429	287.209	69.220
	2014	366.346	297.236	69.380
Osmaniye	2010	166.438	153.215	13.223
	2011	115.364	102.080	13.284
	2012	120.905	108.661	12.244
	2013	114.908	99.161	15.747
	2014	119.738	103.940	15.798



Tarımsal Üretim Değeri (Bin TL)

	Yıl	Bitkisel üretim değeri	Canlı hayvanlar değeri	Hayvansal ürünler değeri	Toplam Tarımsal Üretim değeri
Türkiye	2010	80.038.126	46.873.045	38.128.120	165.039.291
	2011	88.979.273	60.076.917	42.571.782	191.627.972
	2012	87.946.988	63.546.623	49.321.861	200.815.472
	2013	92.452.530	57.656.092	40.459.321	190.567.943
	2014	97.988.282	62.512.147	44.332.506	204.832.935
TR63 Bölgesi	2010	4.395.345	1.134.703	768.859	6.298.907
	2011	4.839.850	1.423.857	422.860	6.686.567
	2012	4.357.357	1.683.587	486.330	6.527.274
	2013	4.436.670	1.400.811	484.006	6.321.487
	2014	4.486.960	1.618.387	566.007	6.671.354
Hatay	2010	2.263.009	431.863	304.757	2.999.629
	2011	2.592.312	427.497	154.600	3.174.409
	2012	2.271.737	564.278	180.375	3.016.390
	2013	2.084.216	462.041	167.120	2.713.377
	2014	2.251.116	486.157	180.593	2.917.866
Kahramanmaraş	2010	1.209.399	399.952	277.581	1.886.932
	2011	1.354.136	598.586	158.428	2.111.150
	2012	1.248.897	689.640	178.674	2.117.211
	2013	1.597.799	613.711	194.943	2.406.453
	2014	1.422.393	779.704	275.954	2.478.051
Osmaniye	2010	922.938	302.888	186.521	1.412.347
	2011	893.403	397.775	109.832	1.401.010
	2012	836.724	429.669	127.281	1.393.674
	2013	754.655	325.060	121.943	1.201.658
	2014	813.451	352.525	109.460	1.275.436



Canlı Hayvan Sayıları

	Yıl	Dana ve buzağı: erkek	Dana ve buzağı: dişi	Tosun: 1-2 yaş	Düve: 1-2 yaş	İnek: 2 yaş ve üzeri	Boğa ve öküz: 2 yaş ve üzeri	
Türkiye	2010	1.367.343	1.429.623	1.296.793	1.731.613	5.029.679	514.749	
	2011	1.549.310	1.603.287	1.366.461	1.811.318	5.489.352	566.609	
	2012	1.669.770	1.726.898	1.571.586	2.051.611	6.253.467	641.580	
	2013	1.757.005	1.810.495	1.626.388	2.061.910	6.455.699	703.760	
	2014	1.719.248	1.741.094	1.572.342	1.989.394	6.413.580	687.189	
	Yıl	Manda	Deve	Domuz	Koyun	Keçi	At, katır ve eşek	Kümes hayvanı
Türkiye	2010	84.726	1.254	1.558	23.089.691	6.293.233	414.307	238.972.961
	2011	97.632	1.290	1.848	25.031.565	7.277.953	398.975	241.498.538
	2012	107.435	1.315	2.986	27.425.233	8.357.286	377.416	257.505.341
	2013	117.591	1.374	3.145	29.284.247	9.225.548	363.393	270.202.034
	2014	121.826	1.442	2.655	31.115.190	10.347.159	343.397	298.029.734

Canlı Hayvan Sayıları

	Yıl	Dana ve buzağı: erkek	Dana ve buzağı: dişi	Tosun: 1-2 yaş	Düve: 1-2 yaş	İnek: 2 yaş ve üzeri	Boğa ve öküz: 2 yaş ve üzeri	
TR63 Bölgesi	2010	40.024	37.734	31.484	42.785	130.773	6.643	
	2011	43.297	41.716	34.557	48.546	137.980	7.612	
	2012	45.086	40.445	40.139	54.666	159.987	11.385	
	2013	50.377	49.357	40.915	56.045	164.361	10.990	
	2014	45.277	43.176	45.690	52.338	159.868	21.122	
	Yıl	Manda	Deve	Domuz	Koyun	Keçi	At, katır ve eşek	Kümes hayvanı
TR63 Bölgesi	2010	579	1	-	480.919	299.232	16.968	2.783.935
	2011	1.007	1	-	540.259	378.136	16.378	1.678.636
	2012	1.060	1	-	621.739	412.244	16.065	2.140.863
	2013	1.101	1	-	668.940	456.697	15.690	1.425.547
	2014	1.196	-	-	662.229	540.489	12.457	1.920.889

Canlı Hayvan Sayıları

	Yıl	Dana ve buzağı: erkek	Dana ve buzağı: dişi	Tosun: 1-2 yaş	Düve: 1-2 yaş	İnek: 2 yaş ve üzeri	Boğa ve öküz: 2 yaş ve üzeri	
Hatay	2010	20.672	17.749	17.790	17.856	50.750	1.981	
	2011	19.873	17.451	16.070	20.474	53.060	1.946	
	2012	20.303	16.885	17.771	22.159	59.970	2.151	
	2013	21.400	16.935	18.680	22.816	59.699	2.206	
	2014	16.442	16.136	19.845	20.552	50.090	7.481	
	Yıl	Manda	Deve	Domuz	Koyun	Keçi	At, katır ve eşek	Kümes hayvanı
Hatay	2010	443	-	-	92.116	70.981	5.680	2.101.397
	2011	748	-	-	126.717	113.475	4.800	867.514
	2012	762	-	-	180.804	134.167	5.252	1.268.295
	2013	737	-	-	198.667	133.309	5.146	765.690
	2014	794	-	-	157.711	142.185	3.984	1.079.914

Canlı Hayvan Sayıları

	Yıl	Dana ve buzağı: erkek	Dana ve buzağı: dişi	Tosun: 1-2 yaş	Düve: 1-2 yaş	İnek: 2 yaş ve üzeri	Boğa ve öküz: 2 yaş ve üzeri	
Kahramanmaraş	2010	12.769	13.017	10.863	14.835	43.062	3.472	
	2011	16.538	16.223	16.516	16.348	48.981	4.615	
	2012	16.646	15.010	17.916	18.981	55.835	8.234	
	2013	18.397	22.010	18.557	17.215	59.378	7.725	
	2014	21.170	18.280	22.190	20.969	74.253	12.423	
	Yıl	Manda	Deve	Domuz	Koyun	Keçi	At, katır ve eşek	Kümes hayvanı
Kahramanmaraş	2010	16	-	-	321.405	169.810	10.311	454.770
	2011	62	-	-	330.410	190.355	10.439	445.931
	2012	24	-	-	346.445	196.280	9.724	409.605
	2013	59	-	-	339.245	208.850	9.534	377.720
	2014	60	-	-	371.563	281.852	7.512	394.150

Canlı Hayvan Sayıları

	Yıl	Dana ve buzağı: erkek	Dana ve buzağı: dişi	Tosun: 1-2 yaş	Düve: 1-2 yaş	İnek: 2 yaş ve üzeri	Boğa ve öküz: 2 yaş ve üzeri	
Osmaniye	2010	6.583	6.968	2.831	10.094	36.961	1.190	
	2011	6.886	8.042	1.971	11.724	35.939	1.051	
	2012	8.137	8.550	4.452	13.526	44.182	1.000	
	2013	10.580	10.412	3.678	16.014	45.284	1.059	
	2014	7.665	8.760	3.655	10.817	35.525	1.218	
	Yıl	Manda	Deve	Domuz	Koyun	Keçi	At, katır ve eşek	Kümes hayvanı
Osmaniye	2010	120	1	-	67.398	58.441	977	227.768
	2011	197	1	-	83.132	74.306	1.139	365.191
	2012	274	1	-	94.490	81.797	1.089	462.963
	2013	305	1	-	131.028	114.538	1.010	282.137
	2014	342	-	-	132.955	116.452	961	446.825

Hayvansal Ürünler (ton)

	Yıl	İnek sütü	Manda sütü	Koyun sütü	Keçi sütü	Bal
Türkiye	2010	12.418.544	35.487	816.832	272.811	81.115
	2011	13.802.428	40.372	892.822	320.588	94.245
	2012	15.977.837	46.989	1.007.007	369.429	89.162
	2013	16.655.009	51.947	1.101.013	415.743	94.694
	2014	16.867.419	54.687	1.113.130	463.394	102.486
TR63 Bölgesi	2010	337.617	298	15.688	8.483	2.980
	2011	359.322	426	18.851	11.768	3.132
	2012	424.335	429	20.816	13.865	2.896
	2013	436.979	468	23.280	14.990	3.107
	2014	447.914	417	23.461	17.990	2.471
Hatay	2010	123.317	253	2.124	2.062	1.316
	2011	130.340	311	3.191	3.451	1.239
	2012	149.980	314	4.503	3.991	1.074
	2013	149.605	288	4.906	3.888	1.168
	2014	130.903	295	4.968	4.470	836
Kahramanmaraş	2010	119.878	7	10.929	4.550	809
	2011	136.778	38	12.188	5.738	849
	2012	161.555	14	12.658	7.283	905
	2013	172.466	32	13.055	7.561	1.026
	2014	226.036	26	13.137	9.882	719
Osmaniye	2010	94.423	38	2.635	1.872	855
	2011	92.204	78	3.472	2.579	1.045
	2012	112.799	101	3.654	2.591	917
	2013	114.908	148	5.319	3.541	913
	2014	90.975	96	5.356	3.638	916



Hatay İli Meyvelerin Üretim Miktarları (ton)

	2010	2011	2012	2013	2014
Baharat Bitkileri (İşlenmemiş)	26.420	26.372	17.969	11.238	7.320
Diğer Meyveler-Taş Çekirdekli ve Yumuşak Çekirdekli	56.557	62.622	66.073	67.224	63.994
Muz-İncir-Avokado-Kivi	6.404	7.716	8.128	8.464	8.357
Turunçgiller	569.049	574.225	602.749	643.533	703.729
Üzüm	47.880	56.786	65.936	64.420	48.814
Üzüm (Diğer)	5.400	5.700	10.530	7.088	8.824
Zeytin ve Diğer Sert Kabuklular	137.293	184.460	181.829	161.325	134.983
Toplam	849.003	917.881	953.214	963.292	976.021

Hatay İli Sebzelerin Üretim Miktarları (ton)

	2010	2011	2012	2013	2014
Diğer Sebzeler (Başka Yerde Sınıflandırılmamış)	77.755	74.028	69.465	68.232	71.558
Kök ve Yumru Sebzeler	202.215	198.089	219.197	250.317	251.349
Meyvesi İçin Yetiştirilen Sebzeler	610.274	580.143	454.813	425.512	381.878
Toplam	890.244	852.260	743.475	744.061	704.785

Hatay İli Tahıllar ve Diğer Bitkisel Ürünlerin Üretim Miktarları (ton)

	2010	2011	2012	2013	2014
İşlenmemiş Tütün	1.942	2.212	2.530	3.617	2.432
Parfümeri-Eczacılık Vb. Bitkiler-Sekerpançarı ve Yem Bitkileri Tohumları	359	981	955	946	110
Patates-Kuru Baklagiller-Yenilebilir Kök Ve Yumrular	43.393	43.603	33.349	45.541	52.683
Saman ve Ot	107.168	139.125	145.458	180.757	131.825
Tahıllar	399.696	409.625	401.370	533.325	429.568
Tekstilde Kullanılan Ham Bitkiler	318.830	369.784	288.041	281.973	267.601
Yağlı Tohumlar	137.460	160.270	128.043	122.925	122.149
Toplam	1.008.848	1.125.600	999.746	1.169.084	1.006.368



Kahramanmaraş İli Meyvelerin Üretim Miktarları (ton)

	2010	2011	2012	2013	2014
Baharat Bitkileri (İşlenmemiş)	27.055	7.850	9.951	25.400	29.290
Diğer Meyveler-Taş Çekirdekli ve Yumuşak Çekirdekli	92.081	98.413	90.645	210.538	95.567
Muz-İncir-Avokado-Kivi	1.012	1.183	1.149	1.434	1.318
Turunçgiller	1.532	1.532	1.604	1.916	3.813
Üzüm	260.139	250.239	256.279	215.249	210.584
Üzüm (Diğer)	3.098	0	0	0	0
Zeytin ve Diğer Sert Kabuklular	15.973	16.963	18.117	22.699	15.844
Toplam	400.890	376.180	377.745	477.236	356.416

Kahramanmaraş İli Sebzelerin Üretim Miktarları (ton)

	2010	2011	2012	2013	2014
Diğer Sebzeler (Başka Yerde Sınıflandırılmamış)	10.813	11.801	10.901	11.953	11.009
Kök ve Yumru Sebzeler	41.773	43.901	45.287	38.220	37.540
Meyvesi İçin Yetiştirilen Sebzeler	175.803	175.880	177.771	178.020	173.141
Toplam	228.389	231.582	233.959	228.193	221.690

Kahramanmaraş İli Tahıllar ve Diğer Bitkisel Ürünlerin Üretim Miktarları (ton)

	2010	2011	2012	2013	2014
Parfümeri-Eczacılık Vb. Bitkiler-Sekerpançarı Ve Yem Bitkileri Tohumları	337	398	418	411	1.028
Patates-Kuru Baklagiller-Yenilebilir Kök ve Yumrular	37.326	41.216	43.708	34.932	31.870
Saman ve Ot	249.076	243.236	309.324	414.453	429.993
Şeker İmalatında Kullanılan Bitkiler	422.172	393.905	369.047	352.022	361.996
Tahıllar	573.741	751.402	582.703	894.340	727.513
Tekstilde Kullanılan Ham Bitkiler	33.708	43.903	29.816	28.994	25.012
Yağlı Tohumlar	49.409	47.516	34.097	32.290	30.493
Toplam	1.365.769	1.521.576	1.369.113	1.757.442	1.607.905



Osmaniye İli Meyvelerin Üretim Miktarları (ton)

	2010	2011	2012	2013	2014
Baharat Bitkileri (İşlenmemiş)	0	0	2	0	0
Diğer Meyveler-Taş Çekirdekli ve Yumuşak Çekirdekli	13.068	13.366	16.119	15.894	16.159
Muz-İncir-Avokado-Kivi	733	626	635	617	583
Turunçgiller	41.338	40.704	41.921	43.904	43.338
Üzüm	2.815	2.454	1.899	1.953	2.055
Zeytin ve Diğer Sert Kabuklular	48.487	62.828	49.113	52.412	56.265
Toplam	106.441	119.978	109.689	114.780	118.400

Osmaniye İli Sebzelerin Üretim Miktarları (ton)

	2010	2011	2012	2013	2014
Diğer Sebzeler (Başka Yerde Sınıflandırılmamış)	11.387	11.759	13.970	16.304	15.772
Kök ve Yumru Sebzeler	121.540	124.482	117.437	138.673	153.533
Meyvesi İçin Yetiştirilen Sebzeler	108.094	115.237	98.271	67.102	54.992
Toplam	241.021	251.478	229.678	222.079	224.297

Osmaniye İli Tahıllar ve Diğer Bitkisel Ürünlerin Üretim Miktarları (ton)

	2010	2011	2012	2013	2014
İşlenmemiş Tütün	0	0	10	11	3
Parfümeri-Eczacılık Vb. Bitkiler-Sekerpançarı Ve Yem Bitkileri Tohumları	0	0	0	0	284
Patates-Kuru Baklagiller-Yenilebilir Kök Ve Yumrular	278	296	946	1.027	63
Saman ve Ot	92.845	82.677	110.829	130.634	88.300
Tahıllar	818.530	595.547	551.315	525.191	545.847
Tekstilde Kullanılan Ham Bitkiler	3.815	6.420	3.648	813	373
Yağlı Tohumlar	53.105	51.258	63.485	57.233	52.613
Toplam	968.573	736.198	730.233	714.909	687.483

İstatistiklerle TR63 Bölgesi

En yüksek tarımsal üretim
Hatay'da



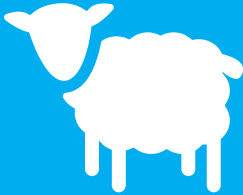
2.918 milyon TL

En yüksek kişi başı bitkisel
üretim Osmaniye'de



1.605 TL

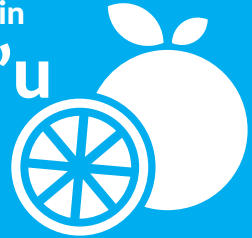
En yüksek kişi başı hayvansal
üretim Kahramanmaraş'ta



253 TL

Hatay'da 703 bin 729 ton
turunçgil üretimi

Türkiye'nin
% 19'u



Hatay'da 60 bin 483 ton
havuç üretimi



Türkiye'nin
% 11'i

Osmaniye'de 136 bin 725
ton turp üretimi



Türkiye'nin
% 80'i

YATIRIM



Türkiye'de Yatırım ve Teşvik İstatistikleri

Yıl	Belge Adedi	Sabit Yatırım (Milyon TL)	İstihdam
2010	3.941	60.205	137.840
2011	4.187	52.136	122.241
2012	4.217	58.335	149.881
2013	4.895	96.141	191.947
2014	4.049	62.460	144.355
Toplam	21.289	329.277	746.264

Hatay İlinde Yatırım ve Teşvik İstatistikleri

Yıl	Belge Adedi	Sabit Yatırım (Milyon TL)	İstihdam
2010	51	1.754	1.688
2011	60	269	1.284
2012	65	2.259	2.111
2013	48	553	2.112
2014	64	516	1.377
Toplam	288	5.352	8.572

Kahramanmaraş İlinde Yatırım ve Teşvik İstatistikleri

Yıl	Belge Adedi	Sabit Yatırım (Milyon TL)	İstihdam
2010	62	630	1.165
2011	68	1.274	2.881
2012	72	1.565	2.080
2013	106	1.057	3.020
2014	76	1.602	2.049
Toplam	384	6.128	11.195

Osmaniye İlinde Yatırım ve Teşvik İstatistikleri

Yıl	Belge Adedi	Sabit Yatırım (Milyon TL)	İstihdam
2010	25	391	788
2011	26	584	692
2012	26	338	518
2013	34	495	1.532
2014	18	111	539
Toplam	129	1.917	4.069



Sektörlere Göre Yatırım ve Teşvik İstatistikleri, 2014

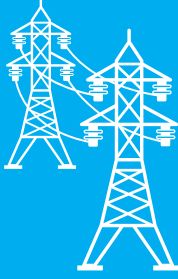
	Sektörü	Belge Adedi	Sabit Yatırım (Milyon TL)	İstihdam
Türkiye	Enerji	276	10.297	2.273
	Hizmetler	1.350	26.241	70.367
	İmalat	2.159	24.453	65.579
	Madencilik	164	1.998	4.164
	Tarım	94	635	2.186
	Toplam	4.043	63.623	144.569

	Sektörü	Belge Adedi	Sabit Yatırım (Milyon TL)	İstihdam
Hatay	Enerji	22	3.274	466
	Hizmetler	275	2.718	8.309
	İmalat	313	2.614	8.571
	Madencilik	16	23	257
	Tarım	6	17	230
	Toplam	632	8.645	17.833

	Sektörü	Belge Adedi	Sabit Yatırım (Milyon TL)	İstihdam
Kahramanmaraş	Enerji	60	2.107	662
	Hizmetler	132	487	3.332
	İmalat	564	6.438	27.067
	Madencilik	22	61	362
	Tarım	17	69	677
	Toplam	795	9.162	32.100

	Sektörü	Belge Adedi	Sabit Yatırım (Milyon TL)	İstihdam
Osmaniye	Enerji	16	1.125	277
	Hizmetler	59	430	1.688
	İmalat	154	1.744	5.843
	Madencilik	6	11	120
	Tarım	4	10	85
	Toplam	239	3.320	8.013

İstatistiklerle TR63 Bölgesi



Türkiye'de enerji sektöründe alınan teşviklerin

% 63,2'si
TR63 Bölgesinde



Türkiye'de enerji sektörüne yapılacak yatırımların

% 31,8'i
Hatay'a



Türkiye'de imalat sektöründe alınan teşviklerin

% 44,1'i
TR63 Bölgesinde



Teşviklerde Kahramanmaraş imalat sanayinde öngörülen istihdam

27.067 kişi
Türkiye'nin % 41'i

T.C. DOĞU AKDENİZ KALKINMA AJANSI • T.R. EASTERN MEDITERRANEAN DEVELOPMENT AGENCY



DOĞAKA



Doğu Akdeniz Kalkınma Ajansı

Yavuz Sultan Selim Cad. Birinci Tabakhane Sk. No: 20 31050 Antakya / HATAY
Tel: +90 (326) 225 14 15 Faks: +90 (326) 225 14 52
bilgi@dogaka.gov.tr - www.dogaka.gov.tr

Hatay Yatırım Destek Ofisi

Yavuz Sultan Selim Cad.
Birinci Tabakhane Sk. No: 20
31050 Antakya / HATAY
Tel: +90 (326) 212 25 76
Faks: +90 (326) 225 14 52
hydo@dogaka.gov.tr
www.investinhatay.com

Kahramanmaraş Yatırım Destek Ofisi

Yenişehir Mahallesi 74.002
Sokak No:3 Dulkadiroğlu/
KAHRAMANMARAŞ
Tel: +90 (344) 231 14 17
Tel2: +90 (344) 231 14 18
Faks: +90 (344) 231 14 18
kydo@dogaka.gov.tr
www.investinkahramanmaras.com

Osmaniye Yatırım Destek Ofisi

Rauf Bey Mh. 9545. Sk.
Lider Plaza İş Merkezi
Kat:5 Daire: 14
Merkez / Osmaniye
Tel: +90 (328) 888 00 00
Faks: +90 (328) 888 00 01
oydo@dogaka.gov.tr
www.investinosmaniye.com

